

Утверждена

*Поспеловичева*

(наименование документа об утверждении, включая наименования органов государственной власти или

*Администрация Сергиевского*  
органов местного самоуправления, принявших решение об утверждении схемы или

*Редеев Куршев Яковлев*  
подписавших соглашение о перераспределении земельных участков)

от

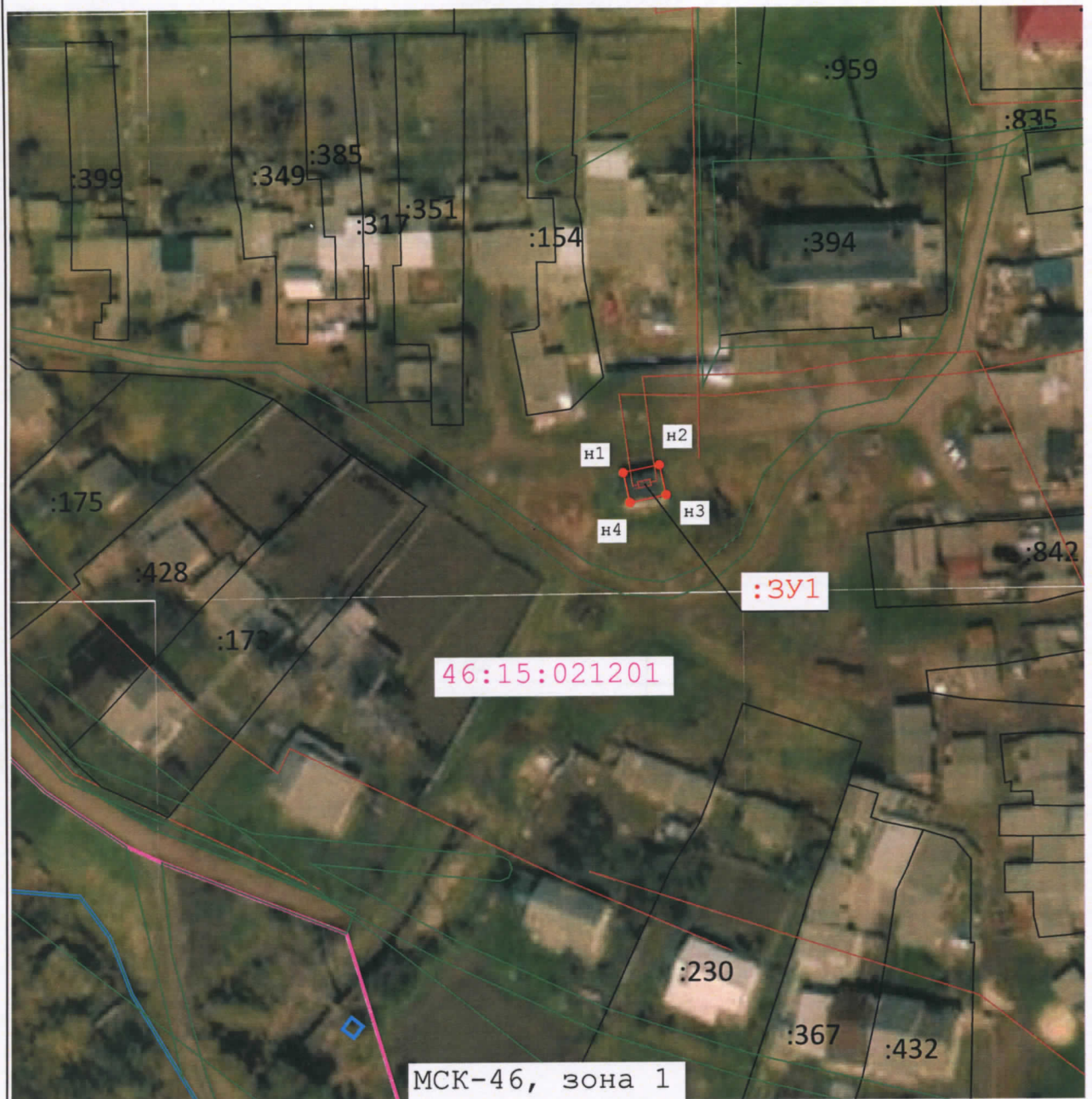
*27.11.2024*

№

*484-из*

**Схема расположения земельного участка или земельных  
участков на кадастровом плане территории**









<b>Площадь земельного участка</b> <u>30</u> м <sup>2</sup>		
<small>(указывается проектная площадь образуемого земельного участка, вычисленная с использованием технологических и программных средств, в том числе размещенных на официальном сайте федерального органа исполнительной власти, уполномоченного Правительством Российской Федерации на осуществление государственного кадастрового учета, государственной регистрации прав, ведение Единого государственного реестра недвижимости и предоставление сведений, содержащихся в Едином государственном реестре недвижимости, в информационно-телекоммуникационной сети "Интернет" (далее - официальный сайт), с округлением до 1 квадратного метра. Указанное значение площади земельного участка может быть уточнено при проведении кадастровых работ не более чем на десять процентов)</small>		
<b>Обозначение характерных точек границ</b>	<b>Координаты, МСК-46, зона 1, м</b>	
	<small>(указываются в случае подготовки схемы расположения земельного участка с использованием технологических и программных средств, в том числе размещенных на официальном сайте. Значения координат, полученные с использованием указанных технологических и программных средств, указываются с округлением до 0,01 метра)</small>	
	<b>X</b>	<b>Y</b>
<b>1</b>	<b>2</b>	<b>3</b>
n1	396 614,36	1 298 412,73
n2	396 615,62	1 298 418,57
n3	396 610,74	1 298 419,66
n4	396 609,48	1 298 413,77
n1	396 614,36	1 298 412,73



МСК-46, зона 1

Масштаб 1:1 000

**Условные обозначения:**

-  - Существующая часть границы, имеющиеся в ГКН сведения о которой достаточны для определения ее местоположения
-  - Вновь образованная часть границы, сведения о которой достаточны для определения ее местоположения
-  - Образуемая точка, сведения о которой позволяют однозначно определить ее местоположение
-  - Обозначение образуемого земельного участка
-  - Обозначение образуемого земельного участка
-  - Номер кадастрового квартала
-  - Граница кадастрового квартала
-  - Граница населенного пункта