

Утверждена

Посетов Алексей

(наименование документа об утверждении, включая наименования органов государственной власти или

Администрации Сергиевского

органов местного самоуправления, принявших решение об утверждении схемы или

решения Куршев Алексей

подписавших соглашение о перераспределении земельных участков)

от

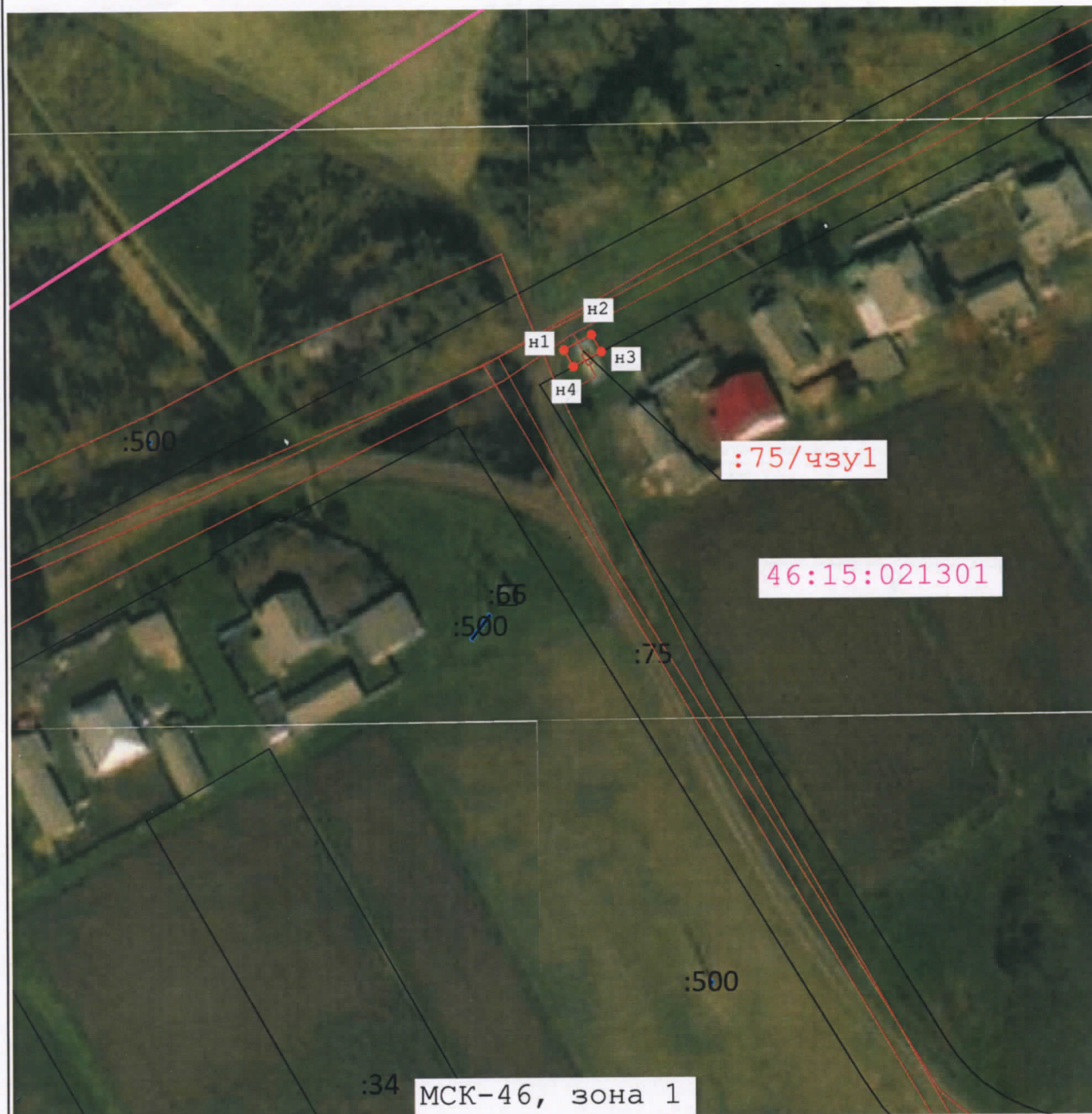
27.11.2024

№

484-из

**Схема расположения земельного участка или земельных
участков на кадастровом плане территории**







Площадь земельного участка		16 м ²
<small>(указывается проектная площадь образуемого земельного участка, вычисленная с использованием технологических и программных средств, в том числе размещенных на официальном сайте федерального органа исполнительной власти, уполномоченного Правительством Российской Федерации на осуществление государственного кадастрового учета, государственной регистрации прав, ведение Единого государственного реестра недвижимости и предоставление сведений, содержащихся в Едином государственном реестре недвижимости, в информационно-телекоммуникационной сети "Интернет" (далее - официальный сайт), с округлением до 1 квадратного метра. Указанное значение площади земельного участка может быть уточнено при проведении кадастровых работ не более чем на десять процентов)</small>		
Обозначение характерных точек границ	Координаты, МСК-46, зона 1, м	
	<small>(указываются в случае подготовки схемы расположения земельного участка с использованием технологических и программных средств, в том числе размещенных на официальном сайте. Значения координат, полученные с использованием указанных технологических и программных средств, указываются с округлением до 0,01 метра)</small>	
	X	Y
1	2	3
n1	396 182,41	1 298 822,55
n2	396 184,85	1 298 826,93
n3	396 182,10	1 298 828,48
n4	396 179,77	1 298 824,03
n1	396 182,41	1 298 822,55



МСК-46, зона 1

Масштаб 1:1 000

Условные обозначения:

-  - Существующая часть границы, имеющиеся в ГКН сведения о которой достаточны для определения ее местоположения
-  - вновь образованная часть границы, сведения о которой достаточны для определения ее местоположения
- n1**  - образуемая точка, сведения о которой позволяют однозначно определить ее местоположение
-  - обозначение образуемой части земельного участка
- :75/чзу1** - обозначение образуемой части земельного участка
- 46:15:021301** - номер кадастрового квартала
-  - граница кадастрового квартала
-  - граница населенного пункта