



# АДМИНИСТРАЦИЯ МЕДВЕНСКОГО РАЙОНА КУРСКОЙ ОБЛАСТИ

## ПОСТАНОВЛЕНИЕ

08.07.2015 года

363-па

от \_\_\_\_\_

№ \_\_\_\_\_

поселок Медвенка

**Об утверждении схемы размещения  
рекламных конструкций на территории  
Медвенского района Курской области**

В соответствии с частью 5.8 статьи 19 Федерального закона от 13.03.2006 №38-ФЗ «О рекламе», пунктом 19 части 2 статьи 7 Устава муниципального района «Медвенский район» Курской области, Администрация Медвенского района ПОСТАНОВЛЯЕТ:

1. Утвердить Схему размещения рекламных конструкций на территории Медвенского района Курской области (прилагается).

2. Контроль за исполнением настоящего постановления возложить на заместителя Главы Администрации Медвенского района Курской области, начальника управления вопросам строительства, ЖКХ, имущественных и земельных правоотношений Администрации Медвенского района Курской области Д.А. Солёного.

3. Постановление вступает в силу после его официального опубликования в газете «Медвенские новости» и подлежит размещению на официальном сайте муниципального района «Медвенский район» Курской области в информационно-телекоммуникационной сети «Интернет».

Глава Медвенского района



В.В. Катунин

Утверждена  
Постановлением Администрации  
Медвенского района Курской области  
от 08.07.2015 № 363-1702

**СХЕМА**  
**РАЗМЕЩЕНИЯ РЕКЛАМНЫХ КОНСТРУКЦИЙ**  
**НА ТЕРРИТОРИИ МЕДВЕНСКОГО РАЙОНА**  
**КУРСКОЙ ОБЛАСТИ**

2015 г.

**Пояснительная записка  
к Схеме размещения рекламных конструкций на территории  
Медвенского района Курской области**

**Разработчик:**

Управление по вопросам строительства, ЖКХ, имущественным и земельным правоотношениям Администрации Медвенского района Курской области

**Обоснование:**

Схема размещения рекламных конструкций на территории Медвенского района Курской области (далее – Схема) разработана в соответствии с требованиями Федерального закона от 13.03.2006 года №38-ФЗ «О рекламе» и требованиями государственного стандарта Российской Федерации «ГОСТ Р 52044-2003. Стандарт Российской Федерации. Наружная реклама на автомобильных дорогах и территориях городских и сельских поселений. Общие технические требования к средствам наружной рекламы, правила размещения».

Полномочия по разработке Схемы предусмотрены статьей 19 Федерального закона от 13.03.2006 года №38-ФЗ «О рекламе».

**Цели:**

Основой принципа разработки Схемы было определено направление размещения рекламных конструкций на территории Медвенского района Курской области, как наиболее ликвидное место для установки и эксплуатации рекламных конструкций.

Разработка Схемы велась с учетом транспортных развязок, технических средств организации дорожного движения, а также с учетом архитектурного облика сложившейся застройки п.Медвенка.

**Основные положения:**

Схема размещения рекламных конструкций содержит фотомонтажные снимки участков автомобильных дорог по ходу движения автотранспорта и против хода, графические схемы размещения рекламных конструкций с адресом места расположения и ситуационные планы места рекламных конструкций размещения на схеме территориального планирования Медвенского района Курской области, а также текстовую часть в виде таблицы с указанием типов и видов рекламных конструкций, площади информационных полей и технических характеристик рекламных конструкций.

Рекламные конструкции, размещенные на зданиях и сооружениях поселка Медвенка, предназначены для социальной рекламы и содержат фотомонтажные снимки объектов и таблицы текстовой части.

Общая сводка мест расположения рекламных конструкций размещена на карте Медвенского района Курской области.

Размещение рекламных конструкций соответствует градостроительным нормам и правилам, требованиям безопасности, техническим требованиям государственного стандарта Российской Федерации «ГОСТ Р 52044-2003. Государственный стандарт Российской Федерации. Наружная реклама на автомобильных дорогах и территориях городских и сельских поселений. Общие технические требования к средствам наружной рекламы. Правила размещения», нормам пожарной безопасности.

Предоставление земельных участков и выдача разрешений на установку и эксплуатацию рекламных конструкций осуществляется в соответствии с требованиями и положениями Федерального закона «О рекламе», Земельного и Градостроительного кодексов Российской Федерации.

Главный специалист-эксперт, главный архитектор  
управления по вопросам строительства, ЖКХ,  
имущественным и земельным правоотношениям  
Администрации Медвенского района



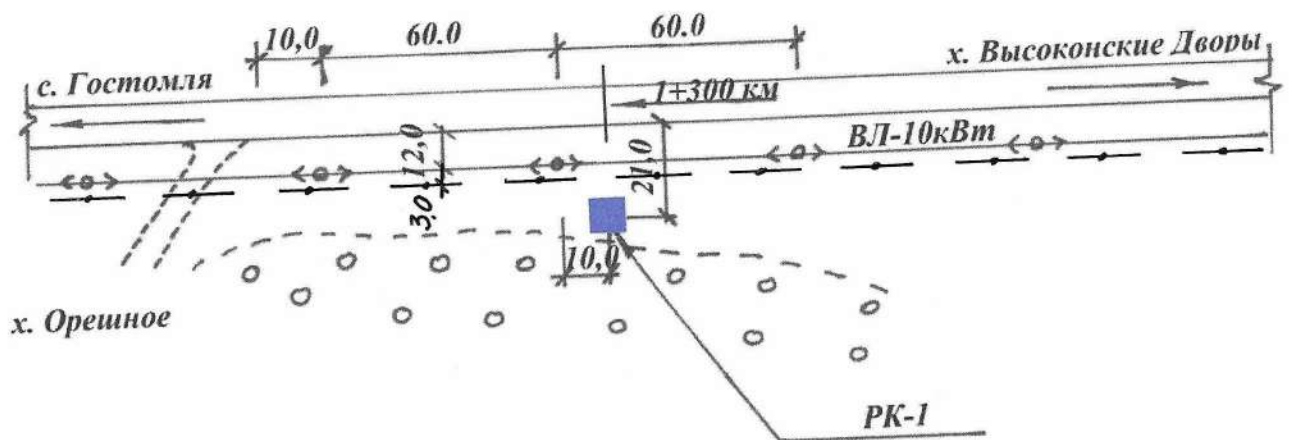
Ю.И.Толщинов

## Рекламная конструкция №1 (РК-1)

Вид рекламной конструкции по ходу движения автотранспорта на участке 1+300 км.автодороги «Крым 2»- «Дьяконово-Суджа-граница с Украиной»



Схема размещения рекламной конструкции РК-1 по адресу: Курская область Медвенский район,Панинский сельсовет, восточная окраина х. Орешное



Вид рекламной конструкции против хода движения автотранспорта на участке 1+300 км.автодороги «Крым 2»-«Дьяконово-Суджа-граница с Украиной»



Ситуационный план размещения рекламной конструкции РК-1 на схеме территориального планирования Медвенского района курской области



Разрешённое к размещению тип и вид рекламной конструкции, площадь информационного поля, технические характеристики рекламной конструкции

Номер установки рекламной конструкции	Вид рекламной конструкции	Тип рекламной конструкции	Площадь информационных полей	Технические характеристики	Адрес установки и эксплуатации рекламной конструкции
РК-1	Отдельно стоящая	Щитовая установка со стационарной поверхностью с внешним подсветом или без подсвета	Односторонний рекламный щит 6м*3м(н)*2=18кв.м	Монолитный ж/бетонный фундамент, одиночная стойка из металлического профиля по проекту, металлический каркас, жесткое полотно щита, сменное жесткое или мягкое информационное поле с внешним подсветом или без подсвета	Курская область, Медвенский район, Панинский сельсовет, х. Орешное, 1+300 км.автодороги «Крым 2»- «Дьяконово-Суджа-граница с Украиной» (слева)

Согласовано:

Глава Панинского сельсовета

Заместитель Главы Администрации Медвенского района, начальник управления по вопросам строительства, ЖКХ, имущественных и земельных правоотношений Администрации Медвенского района

Начальник отдела по земельным правоотношениям и муниципальному имуществу Администрации Медвенского района

Главный специалист-эксперт, главный архитектор управления по вопросам строительства, ЖКХ, имущественных и земельных правоотношений Администрации Медвенского района

Начальник Медвенского РЭС Филиал «МРСК-Центр Курскэнерго»

Начальник Медвенского линейно технического цеха Курчатовского МЦТЭТ курского филиала ОАО «Ростелеком»

Начальник Медвенской газовой службы Филиал ОАО «Газпром газораспределение Курск» в г. Обоянь

Начальник отдела содержания и БДД строительства и эксплуатации дорог

1. Предварительно согласовано с Комитетом по вопросам архитектуры и градостроительства Администрации Медвенского района
2. При разработке подполучить разрешение Курской обл. Комитета автомобильных дорог Курск. обл.
3. Рабочий проект согласовать с Комитетом по вопросам архитектуры и градостроительства Администрации Медвенского района



В.Н. Епишев

Д.А. Солёный

*Т.В. Сивцева*

Т.В. Сивцева

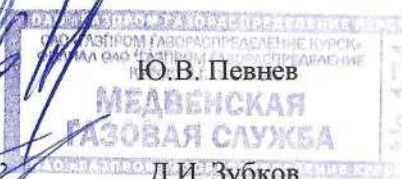


Ю.И. Толчинов

Г.В. Лашев



С.А. Савенков



Ю.В. Певнев

Д.И. Зубков



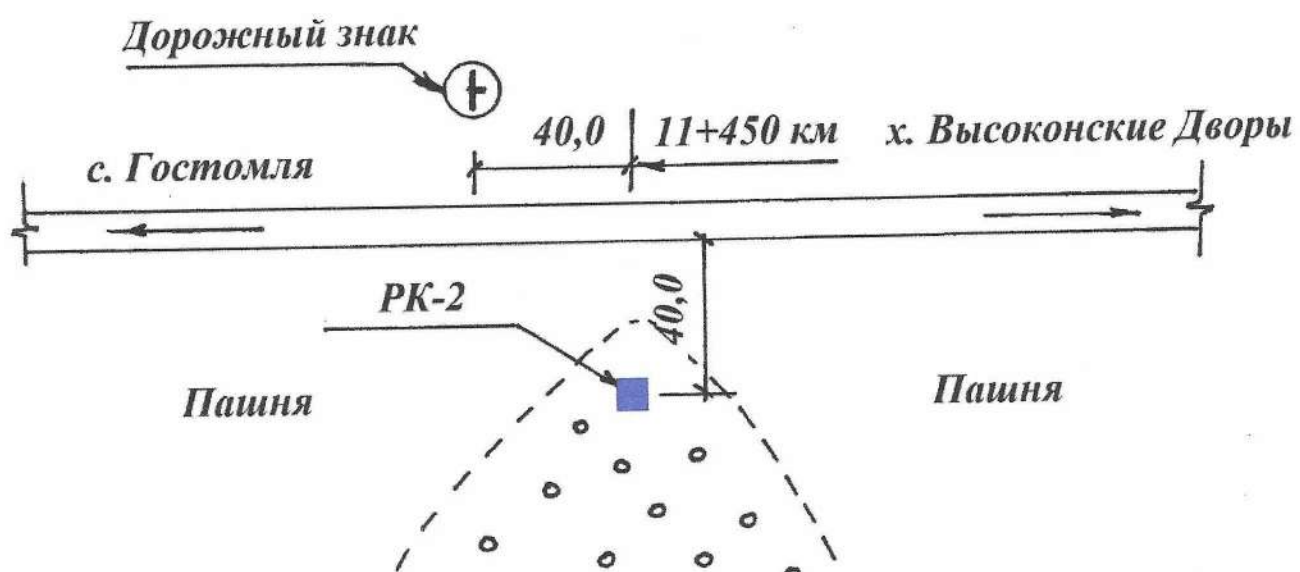
*Согласовано с Комитетом автомобильных дорог Курск. обл.*

## Рекламная конструкция №2 (РК-2)

Вид рекламной конструкции по ходу движения автотранспорта на участке 11+450 км. автодороги «Крым 2»-«Дьяконово-Суджа-граница с Украиной»



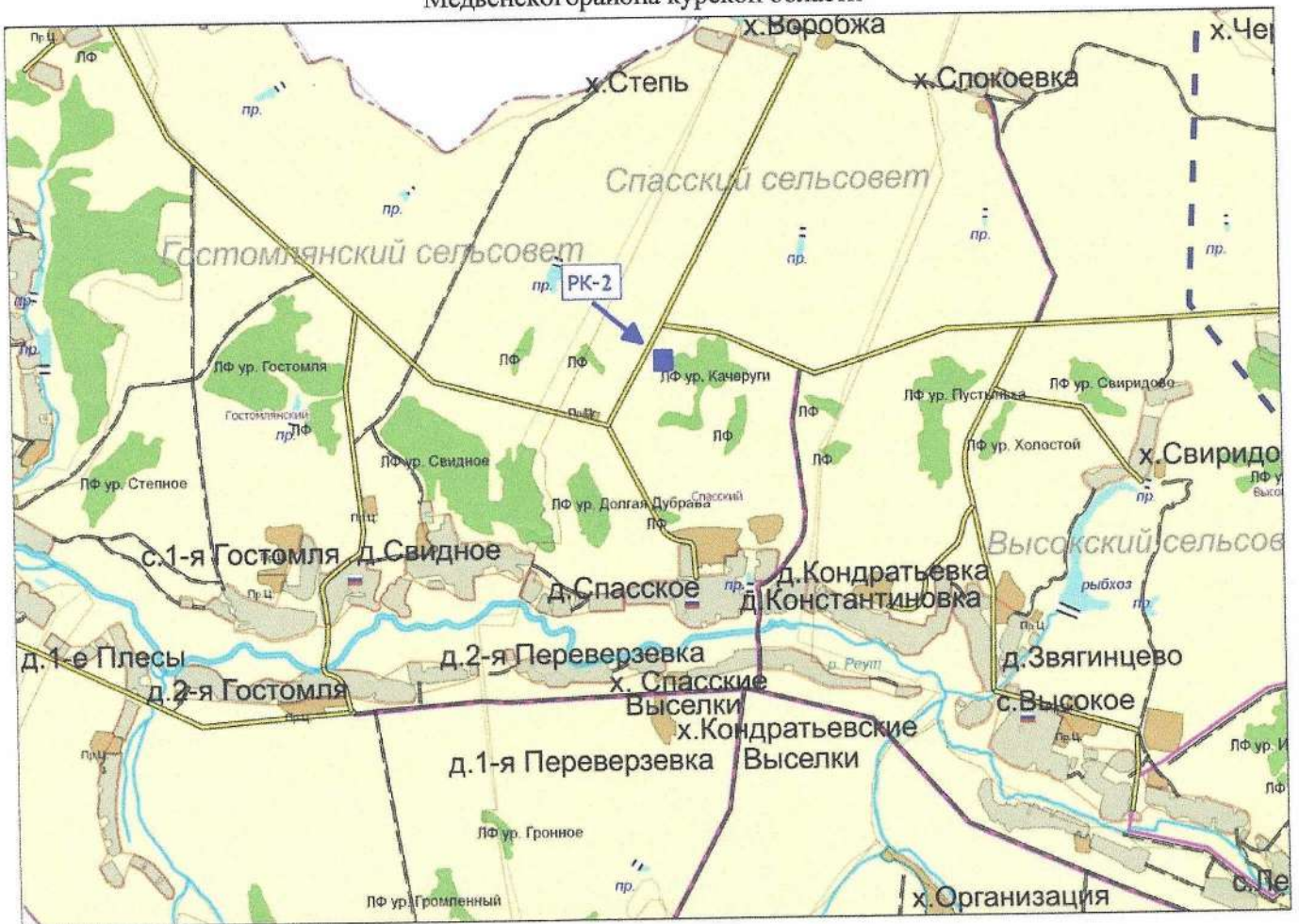
Схема размещения рекламной конструкции РК-2 по адресу: Курская область Медвенский район, Высокский сельсовет.



Вид рекламной конструкции против хода движения автотранспорта на участке 11+450 км.автодороги «Крым 2»-«Дьяконово-Суджа-граница с Украиной»



Ситуационный план размещения рекламной конструкции РК-2 на схеме территориального планирования Медвенского района курской области





Разрешённое к размещению тип и вид рекламной конструкции, площадь информационного поля, технические характеристики рекламной конструкции

Номер установки рекламной конструкции	Вид рекламной конструкции	Тип рекламной конструкции	Площадь информационных полей	Технические характеристики	Адрес установки и эксплуатации рекламной конструкции
РК-2	Отдельно стоящая	Щитовая установка со стационарной поверхностью с внешним подсветом или без подсвета	Односторонний рекламный щит 6м*3м(н)*2=18кв.м	Монолитный ж/бетонный фундамент, одиночная стойка из металлического профиля по проекту, металлический каркас, жесткое полотно щита, сменное жесткое или мягкое информационное поле с внешним подсветом или без подсвета	Курская область, Медвенский район, Высоковский сельсовет, 11+450 км.автодороги «Крым 2»- «Дьяконово-Суджа-граница с Украиной» (слева)

Согласовано:

Глава Высоковского сельсовета

Заместитель Главы Администрации Медвенского района, начальник управления по вопросам строительства, ЖКХ, имущественных и земельных правоотношений Администрации Медвенского района

Начальник отдела по земельным правоотношениям и муниципальному имуществу Администрации Медвенского района

Главный специалист-эксперт, главный архитектор управления по вопросам строительства, ЖКХ, имущественных и земельных правоотношений Администрации Медвенского района

Начальник Медвенского РЭС Филиал «МРСК-Центр Курскэнерго»

Начальник Медвенского линейно технического цеха Курчатовского МЦТЭТ курского филиала ОАО «Ростелеком»

Начальник Медвенской газовой службы Филиал ОАО «Газпром газораспределение Курск» в г. Обояни

Начальник отдела содержания и БДД комитета строительства и эксплуатации дорог

- Предварительно согласована конструкция за полосой шоссе - гр. с Украиной
- При разработке тех. проекта автодорог Курской обл.
- Рабочий проект согласован



А.Н. Харланов

Д.А. Солёный  
ДЕЛАМИ

*И. Соловьев*

Г.В. Сивцева



Ю.И. Гошкинов



Г.В. Лашев

С.А. Савенков



Ю.В. Певнев

Д.И. Зубков



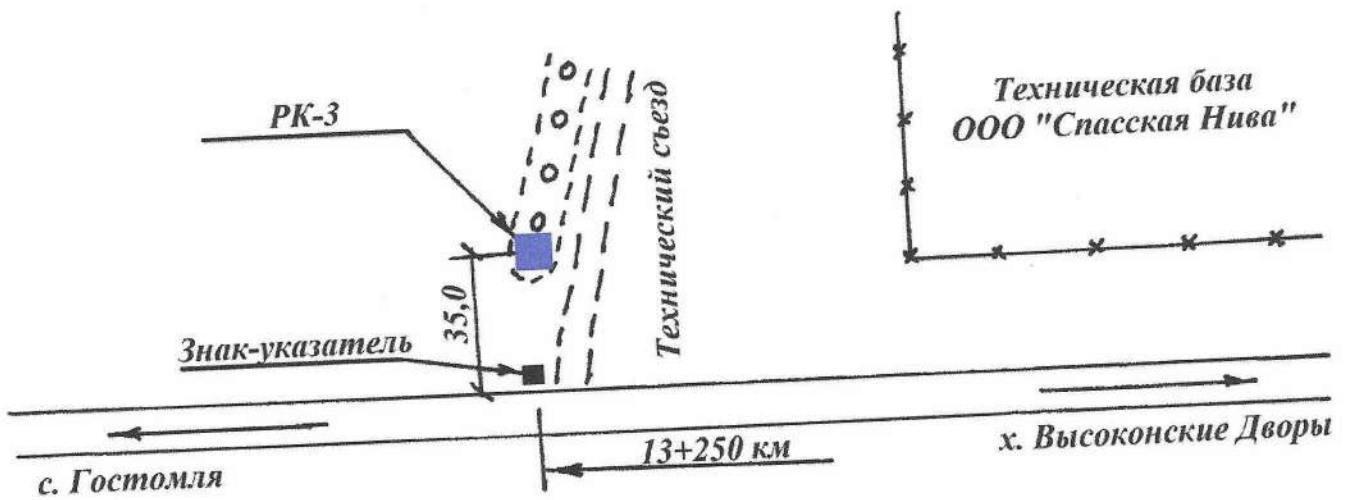
«...рекламной конструкции в полосе шоссе «Дьяконово-Суджа-граница с Украиной» в окр. Кашикет»  
«...автодорог Курской обл.»

## Рекламная конструкция №3 (РК-3)

Вид рекламной конструкции по ходу движения автотранспорта на участке 13+250 км. автодороги «Крым 2»-«Дьяконово-Суджа-граница с Украиной»



Схема размещения рекламной конструкции РК-3 по адресу: Курская область Медвенский район, Высокский сельсовет



Ситуационный план размещения рекламной конструкции РК-3 на схеме территориального планирования  
 Медвенского района курской области



Разрешённое к размещению тип и вид рекламной конструкции, площадь информационного поля,  
 технические характеристики рекламной конструкции

Номер установки рекламной конструкции	Вид рекламной конструкции	Тип рекламной конструкции	Площадь информационных полей	Технические характеристики	Адрес установки и эксплуатации рекламной конструкции
РК-3	Отдельно стоящая	Щитовая установка со стационарной поверхностью с внешним подсветом или без подсвета	Односторонний рекламный щит $6м * 3м(в) * 2 = 18 кв. м$	Монолитный ж/бетонный фундамент, одиночная стойка из металлического профиля по проекту, металлический каркас, жесткое полотно щита, сменное жесткое или мягкое информационное поле с внешним подсветом или без подсвета	Курская область, Медвенский район, Высоковский сельсовет, 13+250 км.автодороги «Крым 2»- «Дьяконово-Суджа-граница с Украиной» (справа)

Согласовано:

Глава Высокского сельсовета

А.Н. Харланов

Д.А. Солёный

Заместитель Главы Администрации Медвенского района, начальник управления по вопросам строительства, ЖКХ, имущественных и земельных правоотношений Администрации Медвенского района

Начальник отдела по земельным правоотношениям и муниципальному имуществу Администрации Медвенского района

Т.В. Сивцева

Главный специалист-эксперт, главный архитектор управления по вопросам строительства, ЖКХ, имущественных и земельных правоотношений Администрации Медвенского района

Ю.И. Толщинов

Начальник Медвенского РЭС Филиал «МРСК-Центр Курскэнерго»

Г.В. Лащев

Начальник Медвенского линейно технического цеха Курчатовского МЦТЭТ курского филиала ОАО «Ростелеком»

С.А. Савенков

Начальник Медвенской газовой службы Филиал ОАО «Газпром газораспределение Курск» в г. Обоянь

Ю.В. Певнев

Начальник отдела содержания и БДД строительства и эксплуатации дорог

Д.И. Зубков

1. Предварительно согласовать проект на новой трассе от д. Кривое до д. Мухоморова в вкч "Комитет автостроителей Курской обл."
2. При разработке ПСД получить согласование в вкч "Комитет автостроителей Курской обл."
3. Рабочий проект согласовать с вкч "Комитет автостроителей Курской обл."

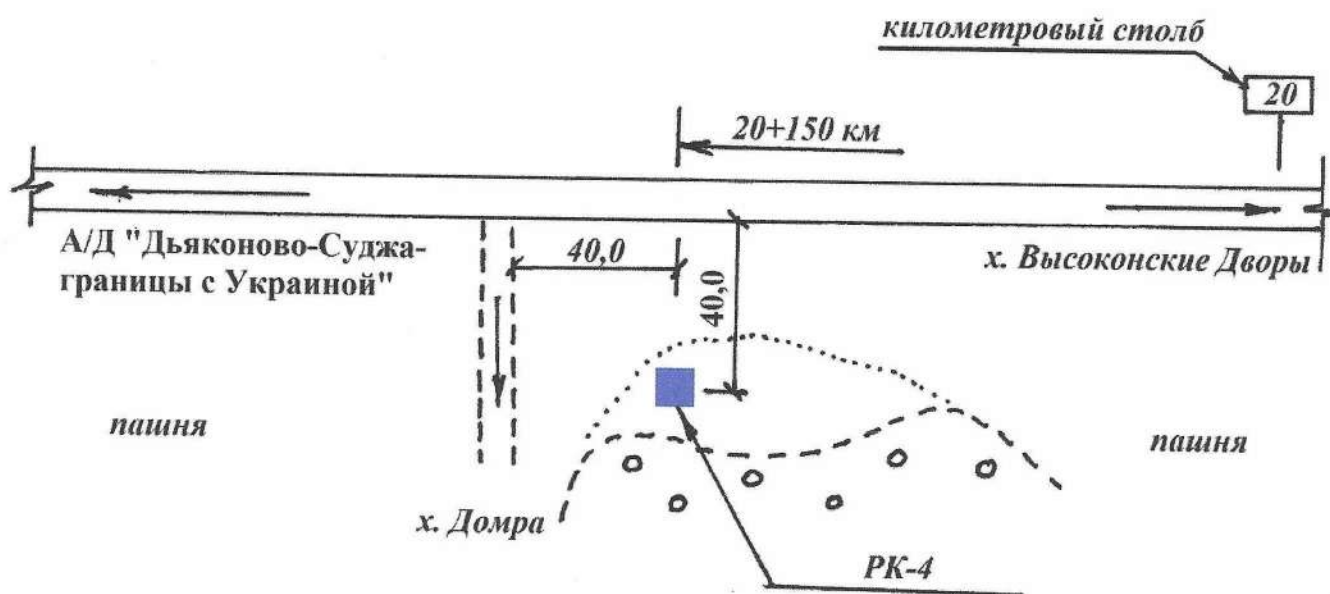


## Рекламная конструкция №4 (РК-4)

Вид рекламной конструкции по ходу движения автотранспорта на участке 20+150 км. автодороги «Крым 2»-«Дьяконово-Суджа-граница с Украиной» (слева)



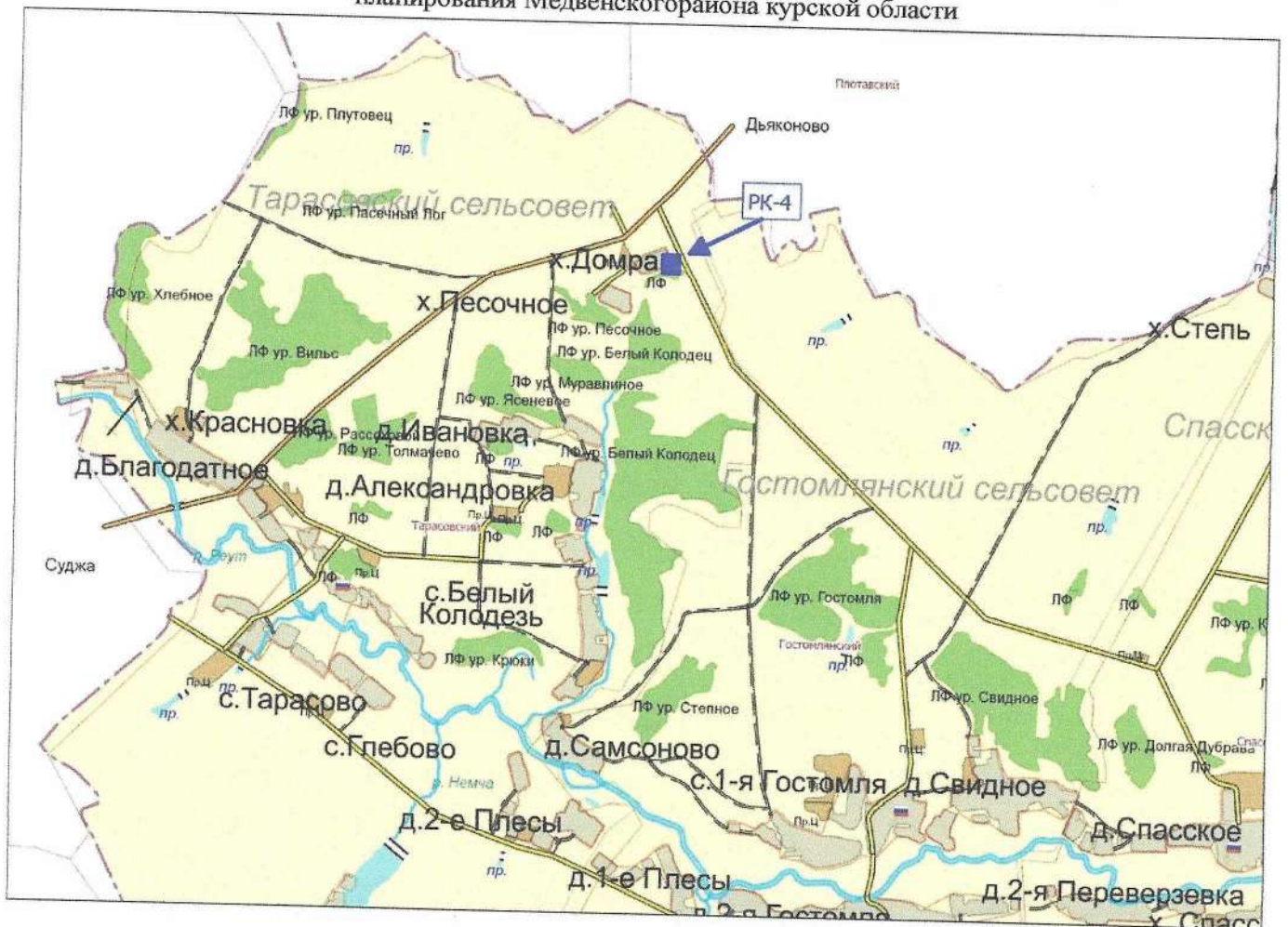
Схема размещения рекламной конструкции РК-4 по адресу: Курская область Медвенский район, Гостомлянский сельсовет, восточнее х. Домра



Вид рекламной конструкции против хода движения автотранспорта на участке 20+150 км.автодороги «Крым 2»-«Дьяконово-Суджа-граница с Украиной»



Ситуационный план размещения рекламной конструкции РК-4 на схеме территориального планирования Медвенского района курской области



Разрешённое к размещению тип и вид рекламной конструкции, площадь информационного поля, технические характеристики рекламной конструкции

Номер установки рекламной конструкции	Вид рекламной конструкции	Тип рекламной конструкции	Площадь информационных полей	Технические характеристики	Адрес установки и эксплуатации рекламной конструкции
РК-4	Отдельно стоящая	Щитовая установка со стационарной поверхностью с внешним подсветом или без подсвета	Односторонний рекламный щит 6м*3м(ш)*2=18кв.м	Монолитный ж/бетонный фундамент, одиночная стойка из металлического профиля по проекту, металлический каркас, жесткое полотно щита, сменное жесткое или мягкое информационное поле с внешним подсветом или без подсвета	Курская область, Медвенский район, Гостомлянский сельсовет, восточнее х. Домра, 20+150 км.автодороги «Крым 2»- «Дьяконово-Суджа-граница с Украиной» (слева)

Согласовано:

Глава Гостомлянского сельсовета

Заместитель Главы Администрации Медвенского района, начальник управления по вопросам строительства, ЖКХ, имущественных и земельных правоотношений Администрации Медвенского района

Начальник отдела по земельным правоотношениям и муниципальному имуществу Администрации Медвенского района

Главный специалист-эксперт, главный архитектор управления по вопросам строительства, ЖКХ, имущественных и земельных правоотношений Администрации Медвенского района

Начальник Медвенского РЭС Филиал «МРСК-Центр» Курскэнерго»

Начальник Медвенского линейно технического цеха Курчатовского МЦТЭТ курского филиала «Ростелеком»

Начальник Медвенской газовой службы Филиал ОАО «Газпром газораспределение Курск» в г. Обоянь

Начальник отдела содержания и БДД строительства и эксплуатации дорог

1. Предварительно согласовано размещение полосой отвода а/д «Крым 2»
2. При разработке ПДД по участку автодорог Курской обл
3. Рабочий проект согласован

*[Handwritten signature]*

А.Н. Шевелев

*[Handwritten signature]*

Д.А. Солёный

*[Handwritten signature]*

Т.В. Сивцева

*[Handwritten signature]*

Ю.И. Толщинов



Г.В. Лащев



С.А. Савенков

*[Handwritten signature]*

Ю.В. Певнев

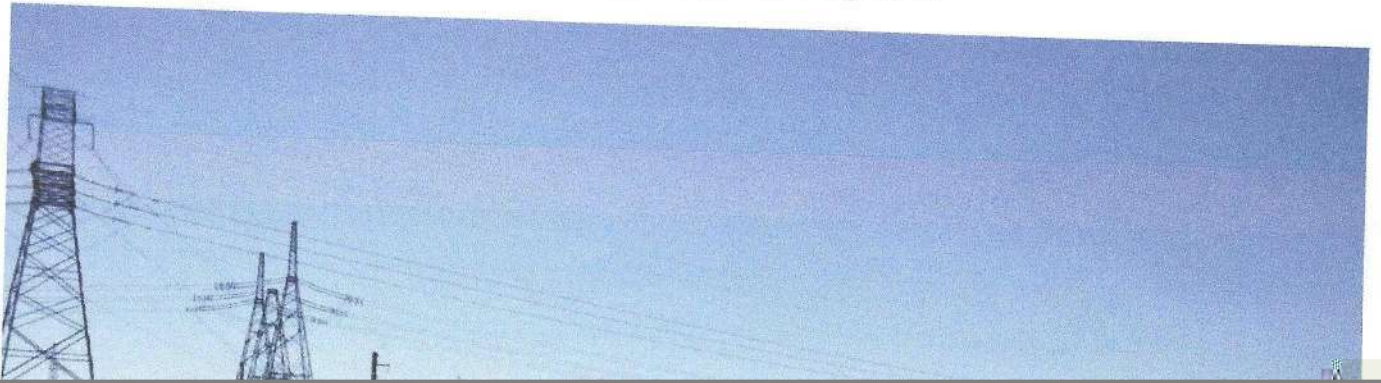


Д.И. Зубков

*[Handwritten signature]*  
 «Объект размещения  
 - г.е Украинской  
 обл., Кашицкий  
 автодорог Курской обл»

## Рекламная конструкция №5 (РК-5)

Вид рекламной конструкции по ходу движения автотранспорта на участке 17+100 км.автодороги  
«Дьяконово-Суджа-граница с Украиной»





Вид рекламной конструкции против хода движения автотранспорта на участке 17+100 км.автодороги «Дьяконово-Суджа-граница с Украиной» (слева)



Ситуационный план размещения рекламной конструкции РК-5 на схеме территориального планирования Медвенского района курской области



Разрешённое к размещению тип и вид рекламной конструкции, площадь информационного поля, технические характеристики рекламной конструкции

Номер установки рекламной конструкции	Вид рекламной конструкции	Тип рекламной конструкции	Площадь информационных полей	Технические характеристики	Адрес установки и эксплуатации рекламной конструкции
РК-5	Отдельно стоящая	Щитовая установка со стационарной поверхностью с внешним подсветом или без подсвета	Односторонний рекламный щит 6м*3м(ш)*2=18кв.м	Монолитный ж/бетонный фундамент, одиночная стойка из металлического профиля по проекту, металлический каркас, жесткое полотно щита, сменное жесткое или мягкое информационное поле с внешним подсветом или без подсвета	Курская область, Медвенский район, Гостомлянский сельсовет, 17+100 км.автодороги «Дьяконово-Суджа-граница с Украиной» (справа)

Согласовано:

Глава Гостомлянского сельсовета

Заместитель Главы Администрации Медвенского района, начальник управления по вопросам строительства, ЖКХ, имущественных и земельных правоотношений Администрации Медвенского района

Начальник отдела по земельным правоотношениям и муниципальному имуществу Администрации Медвенского района

Главный специалист-эксперт, главный архитектор управления по вопросам строительства, ЖКХ имущественных и земельных правоотношений Администрации Медвенского района

Начальник Медвенского РЭС Филиал «МРСК-Центр Курскэнерго»

Начальник Медвенского линейно технического цеха Курчатовского МЦТЭТ курского филиала ОАО «Ростелеком»

Начальник Медвенской газовой службы Филиал ОАО «Газпром газораспределение Курск» в г. Обоянь

Начальник отдела содержания и БДД комитета строительства и эксплуатации дорог

1. Предварительно согласовано размещение на полосе отвода а/д "Дьяконово-Суджа" рекламной конструкции.
2. При разработке ПСД учитывать требования Курской области.
3. Рабочий проект согласовать с ОКУ "Комитет строительства и эксплуатации дорог Курской области".

  
А.Н. Шевелев

  
Д.А. Солёный

  
Т.В. Сивцева

  
Ю.И. Толщинов

  
Г.В. Лащев

  
С.А. Савенков

  
Ю.В. Певнев

  
Д.И. Зубков



№ 174

Рекламная конструкция №6 (РК-6)

Вид рекламной конструкции по ходу движения автотранспорта на участке 17+800 км. автодороги «Дьяконово-Суджа-граница с Украиной» (слева)



Схема размещения рекламной конструкции РК-6 по адресу: Курская область Медвенский район,

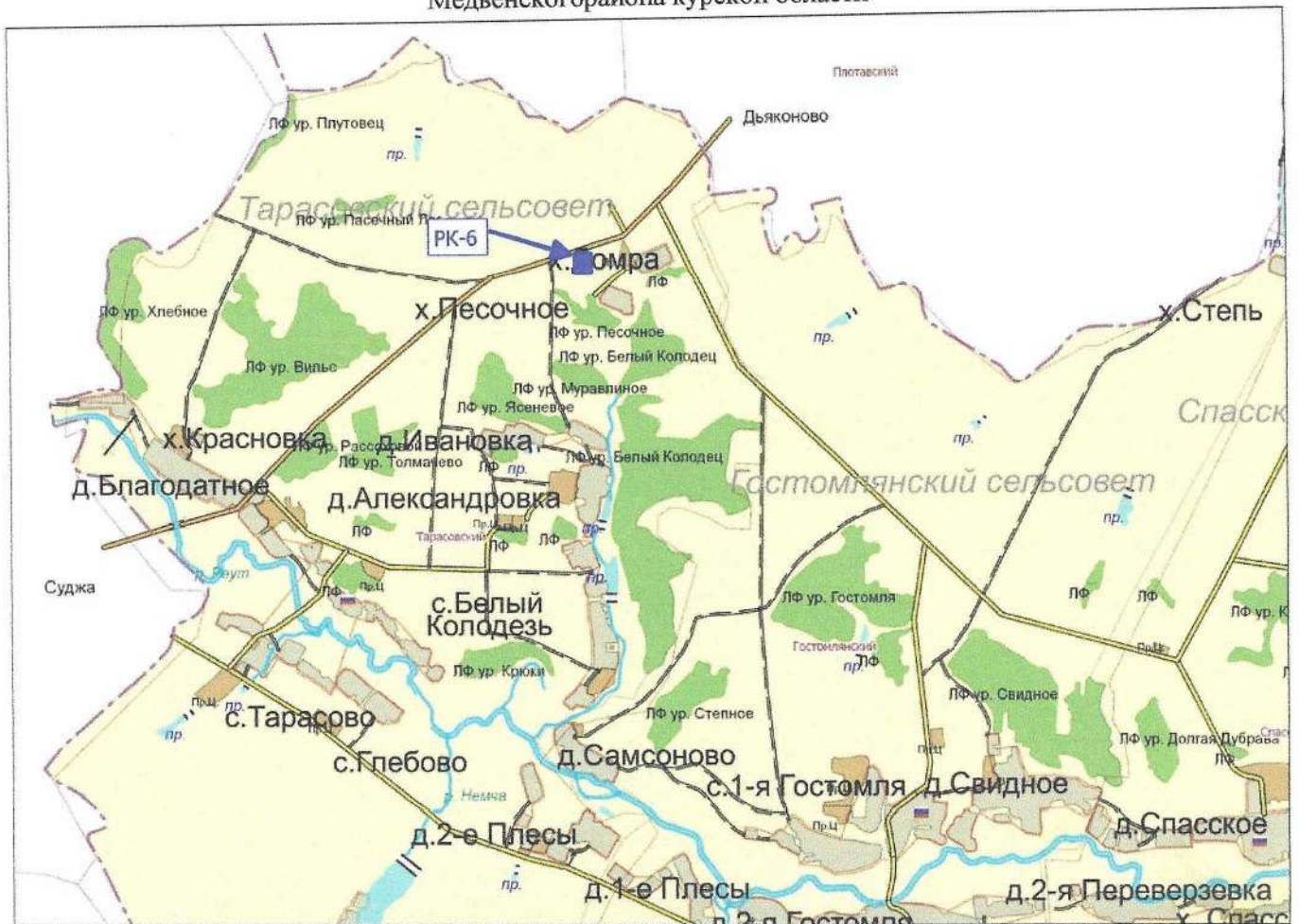
Гостомышанский сельсовет



Вид рекламной конструкции против хода движения автотранспорта на участке 17+800 км.автодороги «Дьяконово-Суджа-граница с Украиной»



Ситуационный план размещения рекламной конструкции РК-6на схеме территориального планирования Медвенского района курской области



Разрешённое к размещению тип и вид рекламной конструкции, площадь информационного поля, технические характеристики рекламной конструкции

Номер установки рекламной конструкции	Вид рекламной конструкции	Тип рекламной конструкции	Площадь информационных полей	Технические характеристики	Адрес установки и эксплуатации рекламной конструкции
РК-6	Отдельно стоящая	Щитовая установка со стационарной поверхностью с внешним подсветом или без подсвета	Односторонний рекламный щит 6м*3м(н)*2=18кв.м	Монолитный ж/бетонный фундамент, одиночная стойка из металлического профиля по проекту, металлический каркас, жесткое полотно щита, сменное жесткое или мягкое информационное поле с внешним подсветом или без подсвета	Курская область, Медвенский район, Гостомлянский сельсовет, 17+800 км. автодороги «Дьяконово-Суджа-граница с Украиной» (слева)

Согласовано:

Глава Гостомлянского сельсовета

Заместитель Главы Администрации Медвенского района, начальник управления по вопросам строительства, ЖКХ, имущественных и земельных правоотношений Администрации Медвенского района

Начальник отдела по земельным правоотношениям и муниципальному имуществу Администрации Медвенского района

Главный специалист-эксперт, главный архитектор управления по вопросам строительства, ЖКХ, имущественных и земельных правоотношений Администрации Медвенского района  
Начальник Медвенского РЭС Филиал «МРСК-Центр Курскэнерго»

Начальник Медвенского линейно технического цеха Курчатовского МЦТЭТ курского филиала ОАО «Ростелеком»

Начальник Медвенской газовой службы Филиал ОАО «Газпром газораспределение Курск» в г. Обоянь

Начальник отдела содержания и БДД комитета строительства и эксплуатации дорог

1. Предварительно согласовано размещение на полосе отвода а/д «Дьяконово-Суджа»
2. При разработке ПСД поучастия территории «автострог Курской области»
3. Рабочий проект согласовать с органами управления дорожной инфраструктурой Курск. обл.

  
А.Н. Шевелев  
  
УПРАВЛЕНИЕ  
ДЕЛАМИ  
Д.А. Солёный

  
Т.В. Сивцева  
  
Главный архитектор  
района  
Ю.И. Толщинов

  
Г.В. Лащев  
  
Филиал ОАО «МРСК Центр-Курск»  
«Курскэнерго» РЭС  
С.А. Савенков

  
С.А. Савенков  
  
ОАО «ГАЗПРОМ ГАЗОРАСПРЕДЕЛЕНИЕ КУРСК»  
ФИЛИАЛ ОАО «ГАЗПРОМ ГАЗОРАСПРЕДЕЛЕНИЕ КУРСК» В Г. ОБОЯНИ  
Ю.В. Певнев

  
Д.И. Зубков  
  
«Комитет строительства и эксплуатации автомобильных дорог Курск. обл.»  
№ 174

## Рекламная конструкция №7 (РК-7)

Вид рекламной конструкции по ходу движения автотранспорта на участке 25+00 км. автодороги «Крым-Гахово»-«Дьяконово-Суджа-граница с Украиной»



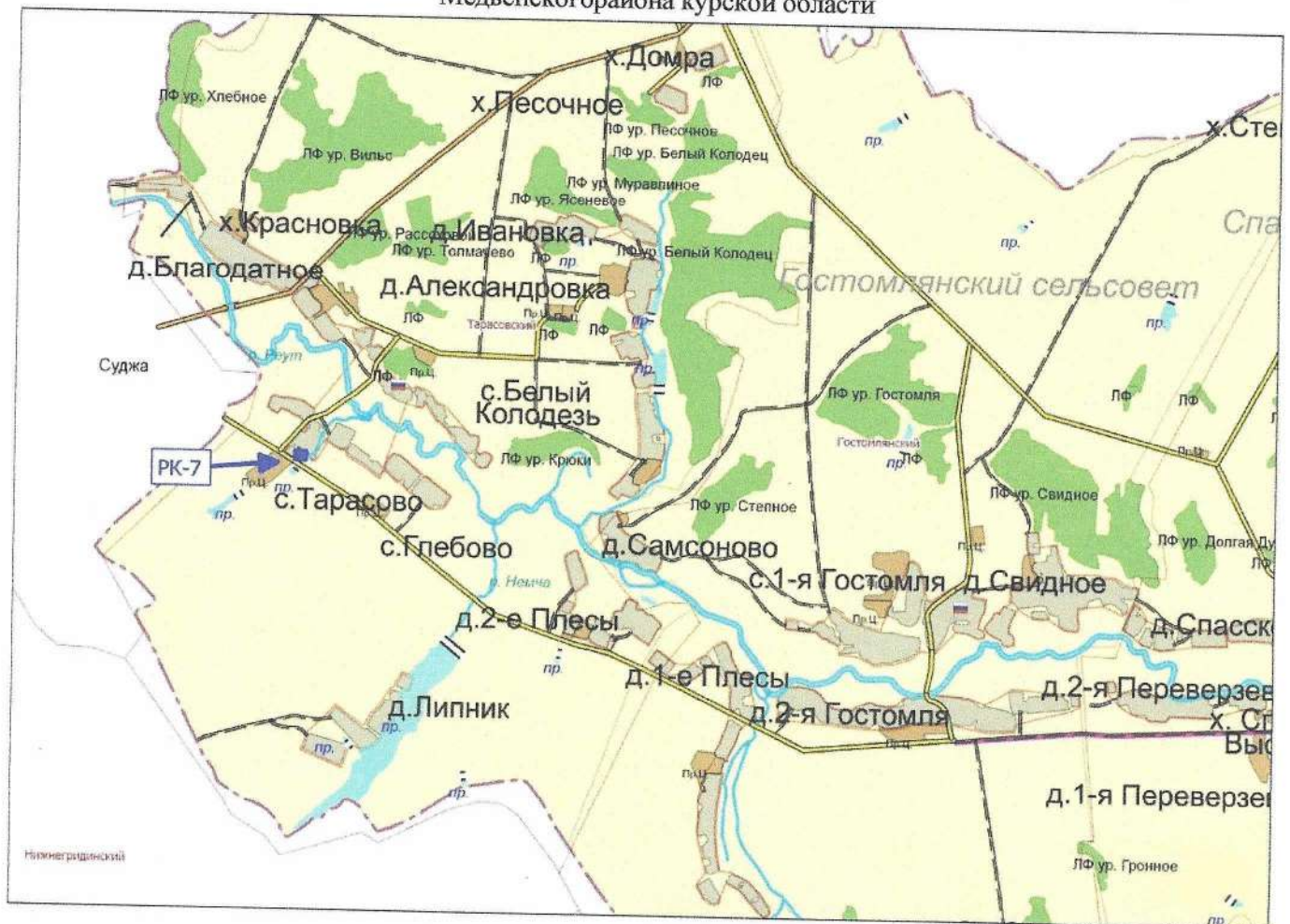
Схема размещения рекламной конструкции РК-7 по адресу: Курская область Медвенский район, Гостомлянский сельсовет, с. Тарасово



Вид рекламной конструкции против хода движения автотранспорта на участке 25+00 км.автодороги «Крым-Гахово»-«Дьяконово-Суджа-граница с Украиной»



Ситуационный план размещения рекламной конструкции РК-7 на схеме территориального планирования Медвенского района курской области



Разрешённое к размещению тип и вид рекламной конструкции, площадь информационного поля, технические характеристики рекламной конструкции

Номер установки рекламной конструкции	Вид рекламной конструкции	Тип рекламной конструкции	Площадь информационных полей	Технические характеристики	Адрес установки и эксплуатации рекламной конструкции
РК-7	Отдельно стоящая	Щитовая установка со стационарной поверхностью с внешним подсветом или без подсвета	Односторонний рекламный щит 6м*3м(ш)*2=18кв.м	Монолитный ж/бетонный фундамент, одиночная стойка из металлического профиля по проекту, металлический каркас, жесткое полотно щита, сменное жесткое или мягкое информационное поле с внешним подсветом или без подсвета	Курская область, Медвенский район, Гостомлянский сельсовет, с. Тарасово, 25+00 км. автодороги «Крым-Гахово»-«Дьяконово-Суджа-граница с Украиной»

Согласовано:

Глава Гостомлянский сельсовета	 А.Н. Шевелев
Заместитель Главы Администрации Медвенского района, начальник управления по вопросам строительства, ЖКХ, имущественных и земельных правоотношений Администрации Медвенского района	 Д.А. Солёный
Начальник отдела по земельным правоотношениям и муниципальному имуществу Администрации Медвенского района	 Т.В. Сивцева
Главный специалист-эксперт, главный архитектор управления по вопросам строительства, ЖКХ, имущественных и земельных правоотношений Администрации Медвенского района	 Ю.И. Толщинов
Начальник Медвенского РЭС Филиал «МРСК-Центр Курскэнерго»	 Г.В. Лашчев
Начальник линейного участка ТЦ-002 ТЦТЭТ Курского филиала ОАО «Ростелеком»	 С.Н. Арбузов
Начальник Медвенского линейно технического цеха Курчатовского МЦТЭТ курского филиала ОАО «Ростелеком»	 С.А. Савенков
Начальник Медвенской газовой службы Филиал «Газпром газораспределение Курск» в г. Обоянь	 Ю.В. Певнев
Начальник отдела содержания и БДД комитета строительства и эксплуатации дорог	 Д.И. Зубков

1. Медвенский сельсовет согласован размещение
2. При разработке проекта «Крым-Гахово»-«Дьяконово-Суджа» получить технический проект с украинской
3. Рабочий проект согласовать с ООО «Газпром газораспределение Курск» в г. Обоянь

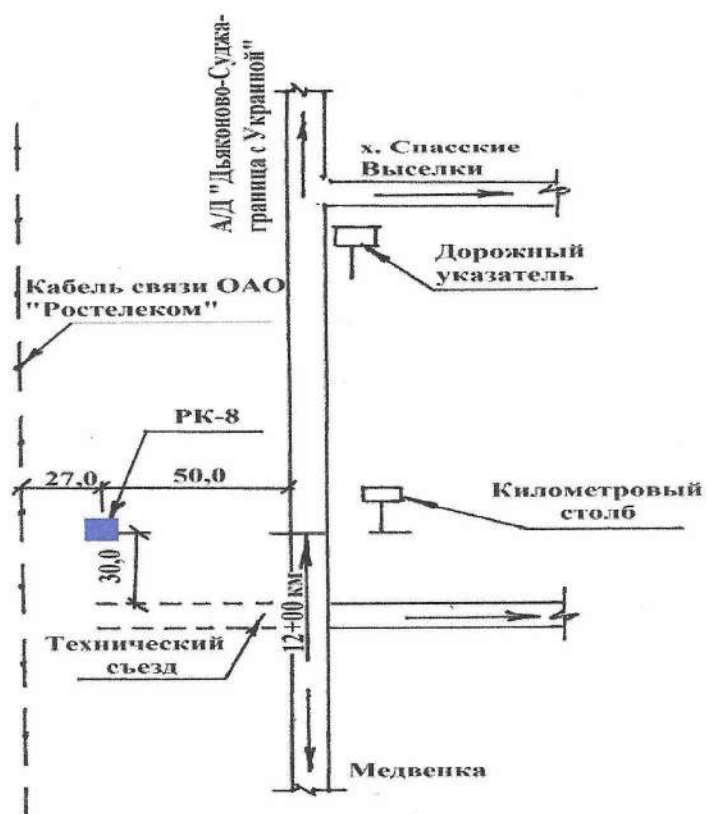


## Рекламная конструкция №8 (РК-8)

Вид рекламной конструкции по ходу движения автотранспорта на участке 12+00 км. автодороги «Крым-Гахово»-«Дьяконово-Суджа-граница с Украиной» (слева)



Схема размещения рекламной конструкции РК-8 по адресу: Курская область Медвенский район, Высоцкий сельсовет



Вид рекламной конструкции против хода движения автотранспорта на участке 12+00 км. автодороги «Крым-Гахово»-«Дьяконово-Суджа-граница с Украиной»



Ситуационный план размещения рекламной конструкции РК-8 на схеме территориального планирования Медвенского района курской области



Разрешённое к размещению тип и вид рекламной конструкции, площадь информационного поля, технические характеристики рекламной конструкции

Номер установки рекламной конструкции	Вид рекламной конструкции	Тип рекламной конструкции	Площадь информационных полей	Технические характеристики	Адрес установки и эксплуатации рекламной конструкции
РК-8	Отдельно стоящая	Щитовая установка со стационарной поверхностью с внешним подсветом или без подсвета	Односторонний рекламный щит 6м*3м(н)*2=18кв.м	Монолитный ж/бетонный фундамент, одиночная стойка из металлического профиля по проекту, металлический каркас, жесткое полотно щита, сменное жесткое или мягкое информационное поле с внешним подсветом или без подсвета	Курская область, Медвенский район, Высоцкий сельсовет, 12+00 км. автодороги «Крым-Гахово»-«Дьяконово-Суджа-граница с Украиной» (слева)

Согласовано:

Глава Высоцкого сельсовета

Заместитель Главы Администрации Медвенского района, начальник управления по вопросам строительства, ЖКХ, имущественных и земельных правоотношений Администрации Медвенского района

Начальник отдела по земельным правоотношениям и муниципальному имуществу Администрации Медвенского района

Главный специалист-эксперт, главный архитектор управления по вопросам строительства, ЖКХ, имущественных и земельных правоотношений Администрации Медвенского района

Начальник Медвенского РЭС Филиал «МРСК-Центр Курскэнерго»

Начальник линейного участка ТЦ-002 ТЦТЭТ Курского филиала ОАО «Ростелеком»

Начальник Медвенского линейно технического цеха Курчатовского МЦТЭТ курского филиала ОАО «Ростелеком»

Начальник Медвенской газовой службы Филиал ОАО «Газпром газораспределение Курск» в г. Обоянь

Начальник отдела содержания и БДД комитета строительства и эксплуатации дорог

1. Предварительно согласовано размещение на новой оплывке а/д «Крым-Гахово»  
2. При разработке ПДД использовать технический проект согласованный с БДД «Крым-Гахово»  
3. Рабочий проект согласовать с БДД «Крым-Гахово»

А.Н. Харланов

Д.А. Солёный

Т.В. Сивцева

Ю.И. Толчинов

Г.В. Лашев

С.Н. Арбузов

С.А. Савенков

Ю.В. Певнев

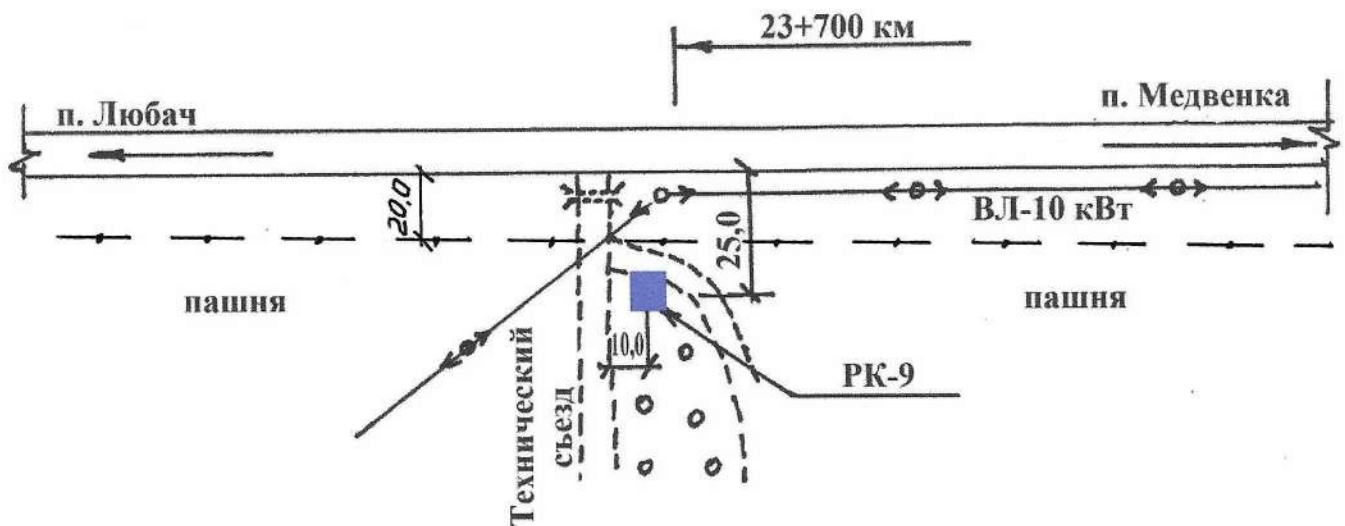
Д.И. Зубков

## Рекламная конструкция №9 (РК-9)

Вид рекламной конструкции по ходу движения автотранспорта на участке 23+700 км. автодороги «Крым-Гахово»



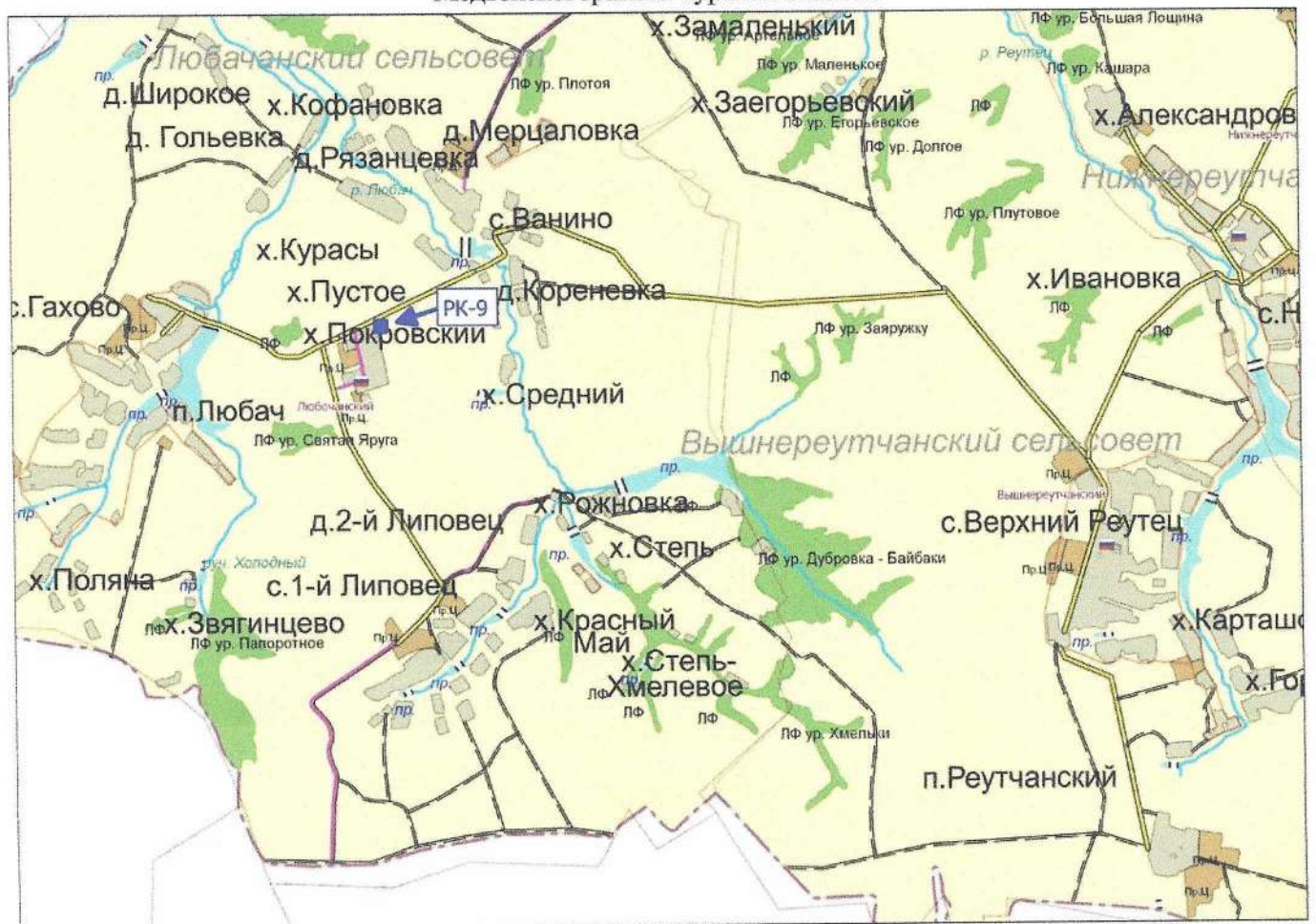
Схема размещения рекламной конструкции РК-9 по адресу: Курская область Медвенский район, Любачанский сельсовет, восточнее п. Любач.



Вид рекламной конструкции против хода движения автотранспорта на участке 23+700 км.автодороги «Крым-Гахово»



Ситуационный план размещения рекламной конструкции РК-9 на схеме территориального планирования Медвенского района курской области



Разрешённое к размещению тип и вид рекламной конструкции, площадь информационного поля, технические характеристики рекламной конструкции

Номер установки рекламной конструкции	Вид рекламной конструкции	Тип рекламной конструкции	Площадь информационных полей	Технические характеристики	Адрес установки и эксплуатации рекламной конструкции
РК-9	Отдельно стоящая	Щитовая установка со стационарной поверхностью с внешним подсветом или без подсвета	Односторонний рекламный щит 6м*3м(н)*2=18 кв. м	Монолитный ж/бетонный фундамент, одиночная стойка из металлического профиля по проекту, металлический каркас, жесткое полотно щита, сменное жесткое или мягкое информационное поле с внешним подсветом или без подсвета	Курская область, Медвенский район, Любачанский сельсовет, восточнее, п. Любач, 23+700 км. автодороги «Крым-Гахово» (слева)

Согласовано:

Глава Любачанского сельсовета

Заместитель Главы Администрации Медвенского района, начальник управления по вопросам строительства, ЖКХ, имущественных и земельных правоотношений Администрации Медвенского района

Начальник отдела по земельным правоотношениям и муниципальному имуществу Администрации Медвенского района

Главный специалист-эксперт, главный архитектор управления по вопросам строительства, ЖКХ, имущественных и земельных правоотношений Администрации Медвенского района

Начальник Медвенского РЭС Филиал «МРСК-Центр Курскэнерго»

Начальник Медвенского линейно технического цеха Курчатовского МЦТЭТ курского филиала ОАО «Ростелеком»

Начальник Медвенской газовой службы Филиал ОАО «Газпром газораспределение Курск» в г. Обоянь

Начальник отдела содержания и БДД комитета строительства и эксплуатации дорог

1. Предварительно согласовано размещение щита площадью 18 кв. м на территории автодороги «Крым-Гахово».
2. При разработке проекта получить техническое задание от Курской обл. администрации.
3. Работы по проекту согласованы с ОКЧ «Курскэнерго» и Комитетом по строительству и эксплуатации дорог Курской обл.



*А. Якунин*

А.Г. Якунин

Д.А. Солёный

*Т.В. Сивцева*

Т.В. Сивцева



Ю.И. Толщинов



Г.В. Лащев

С.А. Савенков



Ю.В. Певнев



Д.И. Зубков



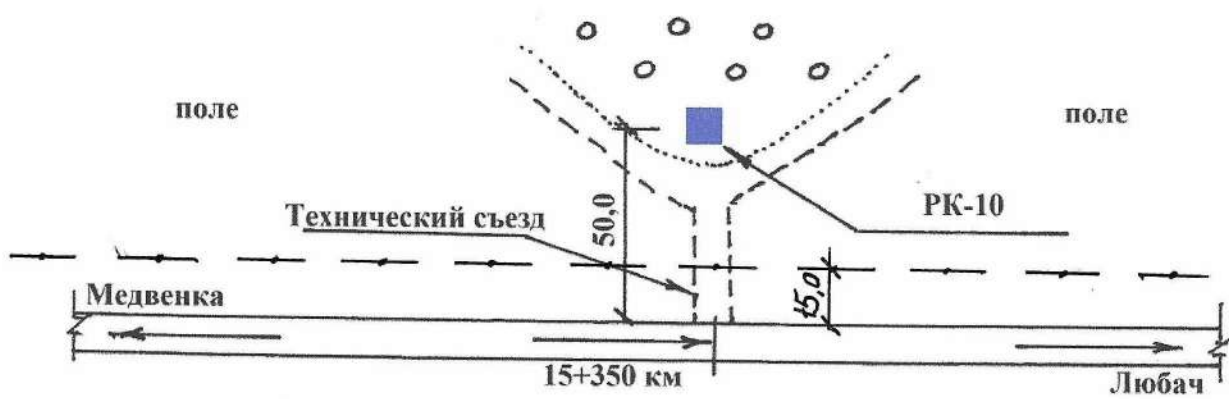
№ 174

## Рекламная конструкция №10 (РК-10)

Вид рекламной конструкции по ходу движения автотранспорта на участке 15+350 км. автодороги «Крым-Гахово» (слева)



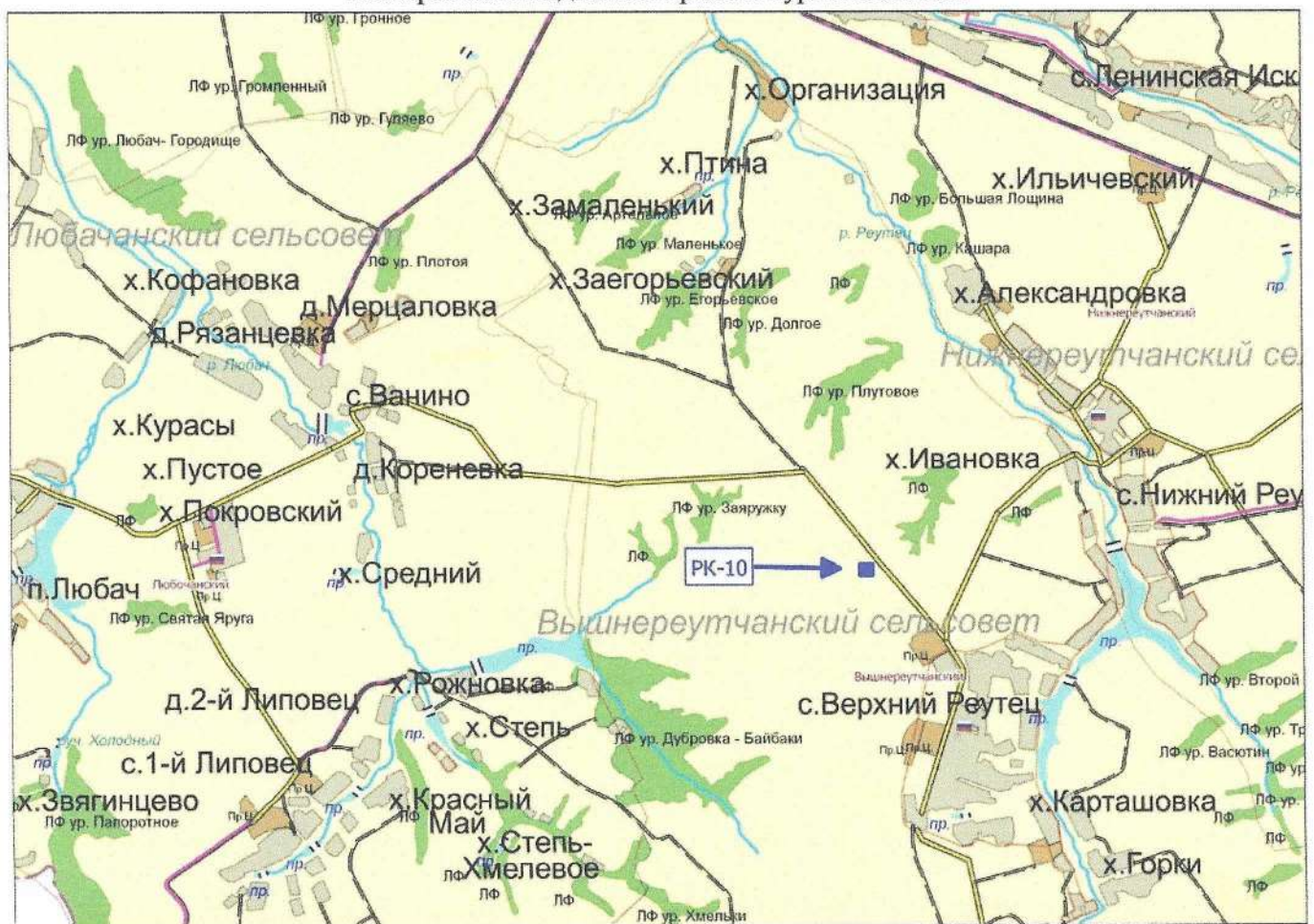
Схема размещения рекламной конструкции РК-10 по адресу: Курская область Медвенский район, Вышнереутчанский сельсовет.



Вид рекламной конструкции против хода движения автотранспорта на участке 15+350 км.автодороги «Крым-Гахово»



Ситуационный план размещения рекламной конструкции РК-10 на схеме территориального планирования Медвенского района курской области





Разрешённое к размещению тип и вид рекламной конструкции, площадь информационного поля, технические характеристики рекламной конструкции

Номер установки рекламной конструкции	Вид рекламной конструкции	Тип рекламной конструкции	Площадь информационных полей	Технические характеристики	Адрес установки и эксплуатации рекламной конструкции
РК-10	Отдельно стоящая	Щитовая установка со стационарной поверхностью с внешним подсветом или без подсвета	Односторонний рекламный щит 6м*3м(н)*2=18кв.м	Монолитный ж/бетонный фундамент, одиночная стойка из металлического профиля по проекту, металлический каркас, жесткое полотно щита, сменное жесткое или мягкое информационное поле с внешним подсветом или без подсвета	Курская область, Медвенский район, Вышнереутчанский сельсовет, 15+350 км. автодороги «Крым Гахово (слева)

Согласовано:

Глава Вышнереутчанский сельсовета

А.Г. Подтуркин

Заместитель Главы Администрации Медвенского района, начальник управления по вопросам строительства, ЖКХ, имущественных и земельных правоотношений Администрации Медвенского района



Д.А. Солёный

Начальник отдела по земельным правоотношениям и муниципальному имуществу Администрации Медвенского района

*Т.В. Сивцева*

Т.В. Сивцева

Главный специалист-эксперт, главный архитектор управления по вопросам строительства, ЖКХ, имущественных и земельных правоотношений Администрации Медвенского района



Ю.И. Толчинов

Начальник Медвенского РЭС Филиал «МРСК-Центр Курскэнерго»



Г.В. Лашев

Начальник Медвенского линейно технического цеха Курчатовского МЦТЭТ курского филиала ОАО «Ростелеком»



С.А. Савенков

Начальник Медвенской газовой службы Филиал ОАО «Газпром газораспределение Курск» в г. Обоянь



Ю.В. Певнев

Начальник отдела содержания и БДД комитета строительства и эксплуатации дорог



Д.И. Зубков

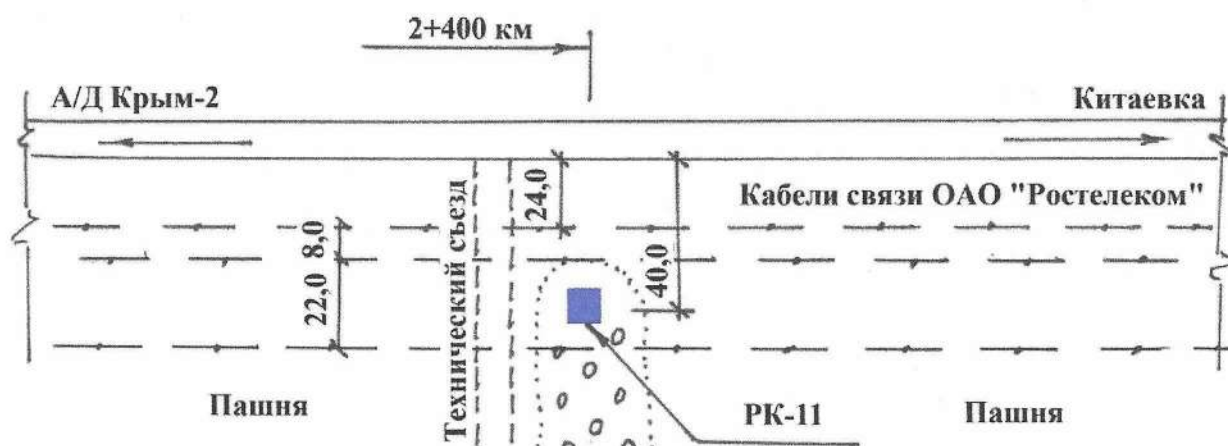
*1. Предварительно согласованы размещение полосой отвода авто "Крым - Гахово" при разрабатываемой проектной документации "Комитет строительства и эксплуатации дорог Курской области".*  
*2. При разрабатываемой проектной документации "Комитет строительства и эксплуатации дорог Курской области".*  
*3. Рабочий проект согласован с ООО "Комитет строительства и эксплуатации дорог Курской области".*

## Рекламная конструкция №11 (РК-11)

Вид рекламной конструкции по ходу движения автотранспорта на участке 2+400 км.автодороги «Крым 2»-«Полевая»



Схема размещения рекламной конструкции РК-11 по адресу: Курская область Медвенский район, Чермошнянский сельсовет, на участке 2+400 км.автодороги «Крым-2»-«Полевая»



Вид рекламной конструкции против хода движения автотранспорта на участке 2+400 км.автодороги «Крым 2»-«Полевая» (слева)



Ситуационный план размещения рекламной конструкции РК-11 на схеме территориального планирования Медвенского района курской области



Разрешённое к размещению тип и вид рекламной конструкции, площадь информационного поля, технические характеристики рекламной конструкции

Номер установки рекламной конструкции	Вид рекламной конструкции	Тип рекламной конструкции	Площадь информационных полей	Технические характеристики	Адрес установки и эксплуатации рекламной конструкции
РК-11	Отдельно стоящая	Щитовая установка со стационарной поверхностью с внешним подсветом или без подсвета	Односторонний рекламный щит 6м*3м(н)*2=18кв.м	Монолитный ж/бетонный фундамент, одиночная стойка из металлического профиля по проекту, металлический каркас, жесткое полотно щита, сменное жесткое или мягкое информационное поле с внешним подсветом или без подсвета	Курская область, Медвенский район, Чермошнянский сельсовет, на участке 2+400 км.автодороги «Крым-2»-«Полевая»

Согласовано:

Глава Чермошнянского сельсовета

Заместитель Главы Администрации Медвенского района, начальник управления по вопросам строительства, ЖКХ, имущественных и земельных правоотношений Администрации Медвенского района

Начальник отдела по земельным правоотношениям и муниципальному имуществу Администрации Медвенского района

Главный специалист-эксперт, главный архитектор управления по вопросам строительства, ЖКХ, имущественных и земельных правоотношений Администрации Медвенского района

Начальник Медвенского РЭС Филиал «МРСК-Центр Курскэнерго»

Начальник Медвенского линейно технического цеха Курчатовского МЦТЭТ курского филиала ОАО «Ростелеком»

Начальник Медвенской газовой службы Филиал ОАО «Газпром газораспределение Курск» в Обоянь

Начальник отдела содержания и БДД комитетов строительства и эксплуатации дорог

- Предварительно согласовано за подписью главы администрации за подписью главы администрации
- При разработке ПДД по улицам и автодорогам Курской области
- Работы проектом согласованы

И.Н. Кособродова

Д.А. Солёный

Т.В. Сивцева

Ю.И. Толщинов

Т.В. Лашев

С.А. Савенков

Ю.В. Певнев

Д.И. Зубков

рекламной конструкции  
в оху «Комитет  
мен автостроит Курской обл»



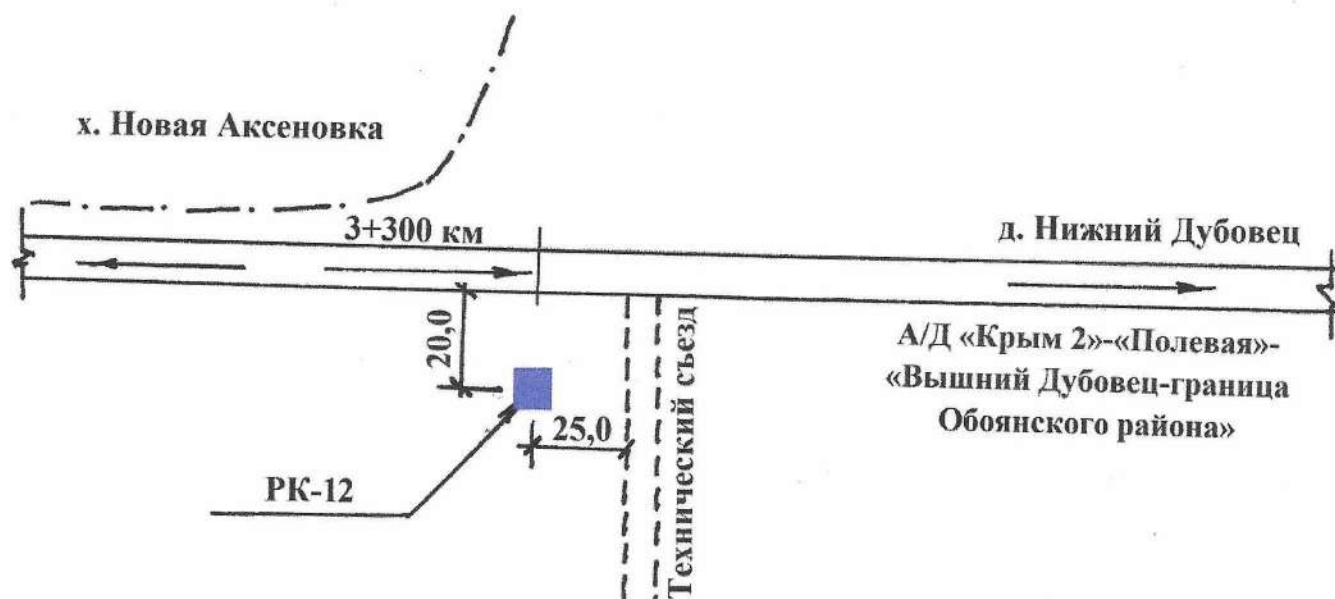
№ 174

## Рекламная конструкция №12 (РК-12)

Вид рекламной конструкции по ходу движения автотранспорта на участке 3+300 км. автодороги «Крым 2»-«Полевая»-«Вышний Дубовец-граница Обоянского района»



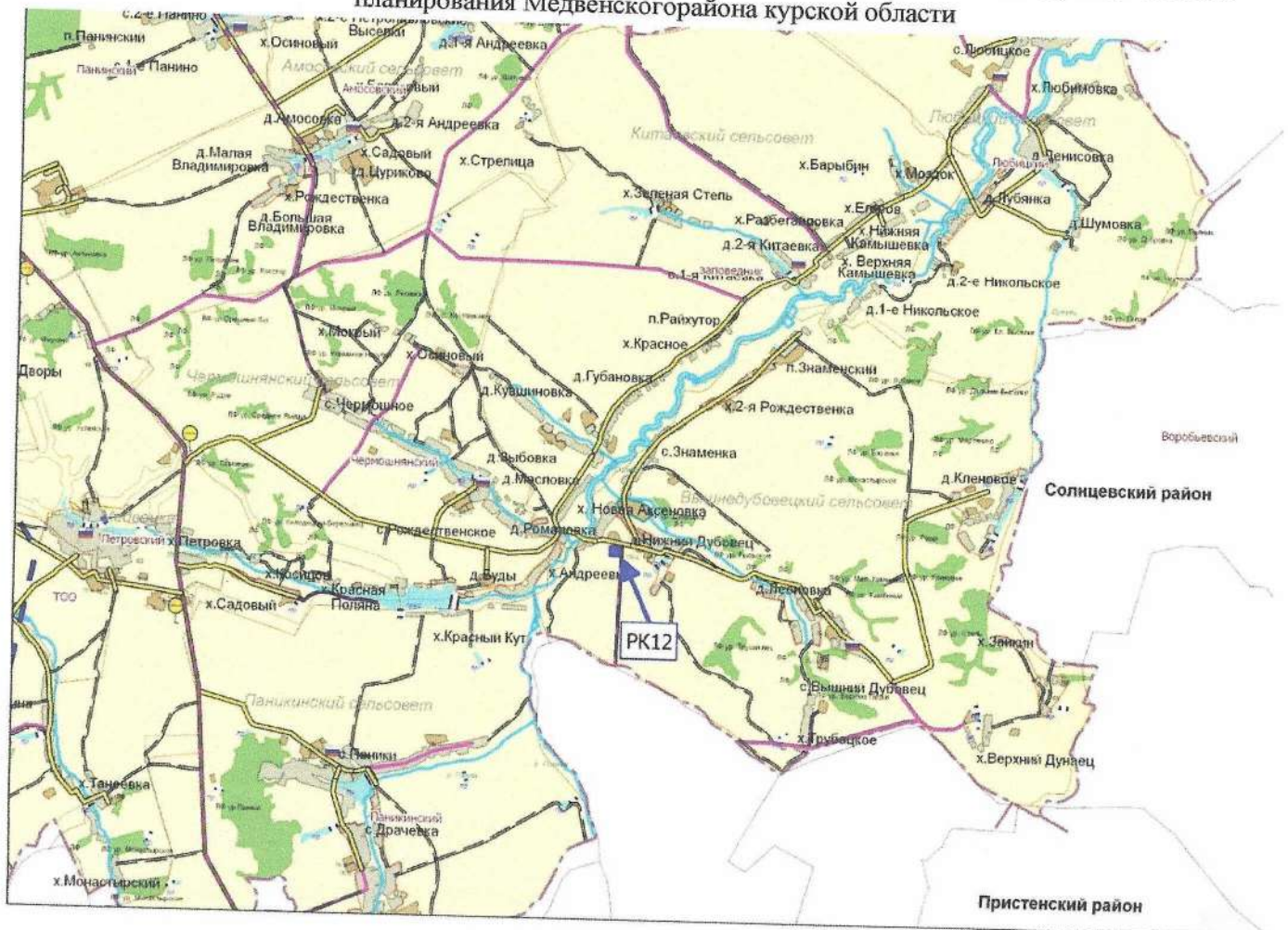
Схема размещения рекламной конструкции РК-12 по адресу: Курская область Медвенский район, Чермошнянский сельсовет, восточнее х. Андреевка.



Вид рекламной конструкции против хода движения автотранспорта на участке 3+300км. автодороги «Крым 2»-«Полевая»-«Вышний Дубовец-граница Обоянского района»(слева)



Ситуационный план размещения рекламной конструкции РК-12 на схеме территориального планирования Медвенского района курской области



Разрешённое к размещению тип и вид рекламной конструкции, площадь информационного поля, технические характеристики рекламной конструкции

Номер установки рекламной конструкции	Вид рекламной конструкции	Тип рекламной конструкции	Площадь информационных полей	Технические характеристики и	Адрес установки и эксплуатации рекламной конструкции
РК-12	Отдельно стоящая	Щитовая установка со стационарной поверхностью с внешним подсветом или без подсвета	Односторонний рекламный щит 6м*3м(h)*2=18кв. м	Монолитный ж/бетонный фундамент, одиночная стойка из металлического профиля по проекту, металлический каркас, жесткое полотно щита, сменное жесткое или мягкое информационное поле с внешним подсветом или без подсвета	Курская область, Медвенский район, Чермошнянский сельсовет, 3+300 км. автодороги «Крым 2»- «Полевая»- «Вышний Дубовец-граница Обоянского района» (справа)

Согласовано:

Глава Чермошнянского сельсовета

И.Н. Кособродова

Заместитель Главы Администрации Медвенского района, начальник управления по вопросам строительства, ЖКХ, имущественных и земельных правоотношений Администрации Медвенского района



Д.А. Солёный

Начальник отдела по земельным правоотношениям и муниципальному имуществу Администрации Медвенского района

*Т.В. Сивцева*

Т.В. Сивцева

Главный специалист-эксперт, главный архитектор управления по вопросам строительства, ЖКХ, имущественных и земельных правоотношений Администрации Медвенского района



*Ю.И. Толчинов*

Ю.И. Толчинов

Начальник Медвенского РЭС Филиал «МРСК-Центр Курскэнерго»



*Г.В. Лацев*

Г.В. Лацев

Начальник Медвенского линейно технического цеха Курчатовского МЦТЭТ курского филиала ОАО «Ростелеком»

*С.А. Савенков*

С.А. Савенков

Начальник Медвенской газовой службы Филиал ОАО «Газпром газораспределение Курск» в Обоянь



*Ю.В. Певнев*

Ю.В. Певнев

Начальник отдела содержания и БДД комитета строительства и эксплуатации дорог



*Д.И. Зубков*

Д.И. Зубков

1. Предварительно согласовано районной комиссией отбора изданий «Крым-2»- «Полевая»- «Вышний Дубовец»- гр. Обоянск. р-на.  
2. При разработке ТЭО учесть мнение филиала МРСК-Центр Курскэнерго, филиала Медвенский РЭС, филиала Медвенской газовой службы.  
3. Рабочий проект согласовать с ОКУ «Комитет изданий Курскэнерго» Курской области.

# Рекламная конструкция №13 (РК-13)

Вид рекламной конструкции по ходу движения автотранспорта на участке 22+500 км. автодороги «Крым»-«Полевая» (слева)

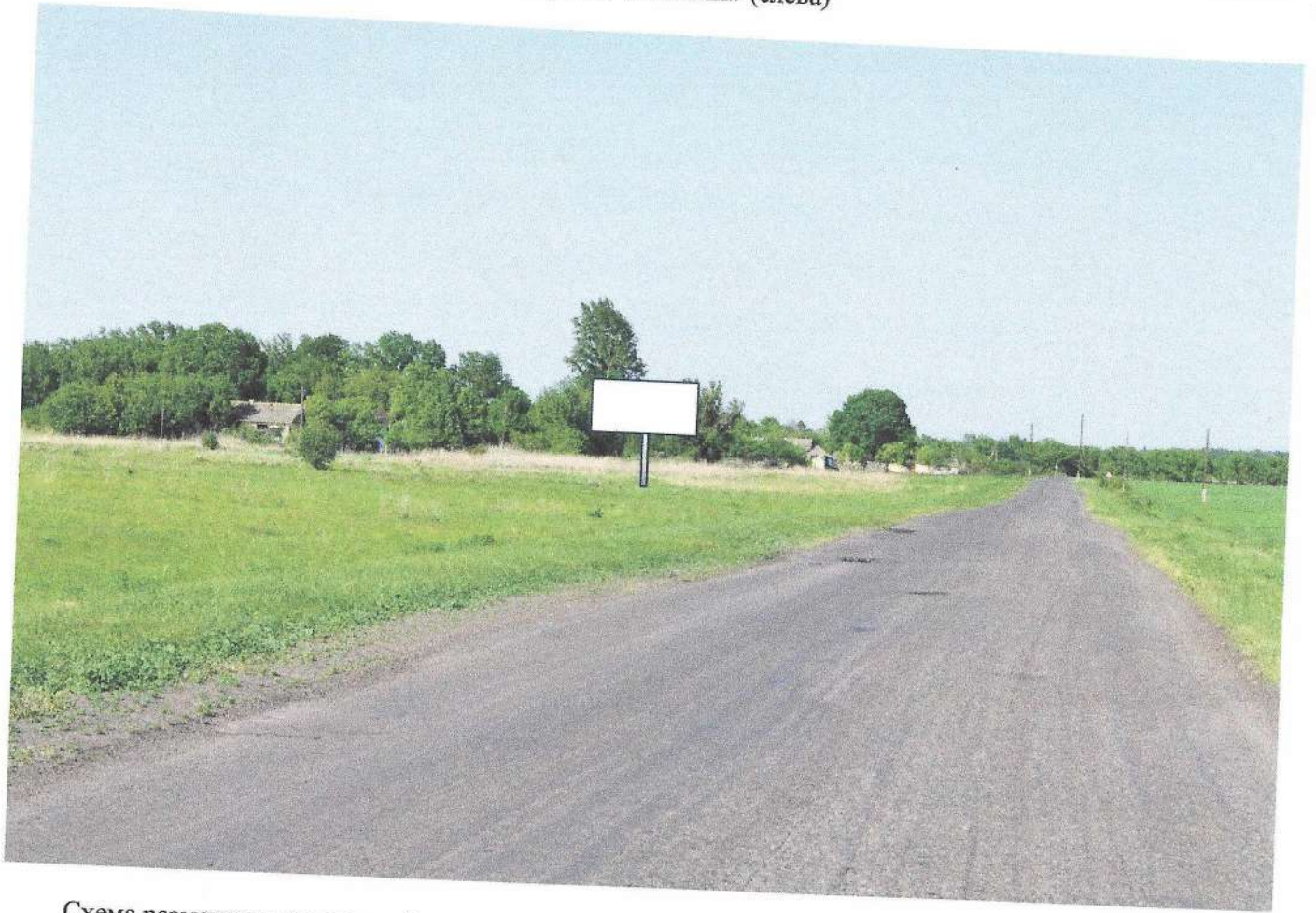
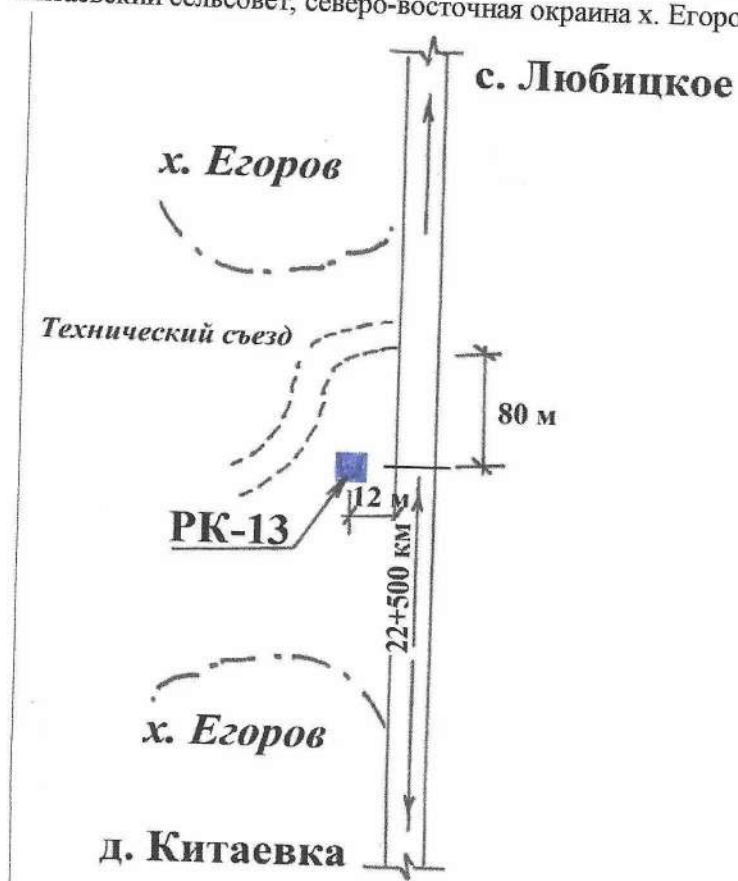


Схема размещения рекламной конструкции РК-13 по адресу: Курская область Медвенский район, Китаевский сельсовет, северо-восточная окраина х. Егоров.





Вид рекламной конструкции против хода движения автотранспорта на участке 22+500 км.автодороги «Крым» - Полевая»



Ситуационный план размещения рекламной конструкции РК-13 по адресу: Курская область, Медвенский район, Китаевский сельсовет, северо-восточная окраина х. Егоров.



Разрешённое к размещению тип и вид рекламной конструкции, площадь информационного поля, технические характеристики рекламной конструкции

Номер установки рекламной конструкции	Вид рекламной конструкции	Тип рекламной конструкции	Площадь информационных полей	Технические характеристики	Адрес установки и эксплуатации рекламной конструкции
РК-13	Отдельно стоящая	Щитовая установки со стационарной поверхностью с внешним подсветом или без подсвета	Односторонний рекламный щит 6м*3м(ш)*2=18кв.м	Монолитный ж/бетонный фундамент, одиночная стойка из металлического профиля по проекту	Курская область, Медвенский район, х. Егоров, 22+500 км автодороги «Крым» - Полевая» (слева)

Согласовано:

Глава Китаевский сельсовета

Заместитель Главы Администрации Медвенского района, начальник управления по вопросам строительства, ЖКХ, имущественных и земельных правоотношений Администрации Медвенского района

Начальник отдела по земельным правоотношениям и муниципальному имуществу Администрации Медвенского района

Главный специалист-эксперт, главный архитектор управления по вопросам строительства, ЖКХ, имущественных и земельных правоотношений Администрации Медвенского района

Начальник Медвенского РЭС Филиал «МРСК-Центр Курскэнерго»

Начальник Медвенского линейно технического цеха Курчатовского МЦТЭТ курского филиала ОАО «Ростелеком»

Начальник Медвенской газовой службы Филиал ОАО «Газпром газораспределение Курск» в г. Обоянь

Начальник отдела содержания и БДД комитета строительства и эксплуатации дорог

1. Предварительно согласовано размещение щитовой установки на «Крым» - Полевая»
2. При разработке ПДН получить на автодорог Курскской обл.
3. Рабочий проект согласовать с



*О.Н. Евглевская*

О.Н. Евглевская

*Д.А. Солёный*

*Т.В. Сивцева*

Т.В. Сивцева



*Ю.И. Толщинов*

Ю.И. Толщинов



*Г.В. Лащев*

Г.В. Лащев



*С.А. Савенков*

С.А. Савенков



*Ю.В. Певнев*

Ю.В. Певнев



*Д.И. Зубков*

Д.И. Зубков

комитет  
исполкома  
Курскской обл.

Рекламная конструкция №14 (РМС-1)

Вид объекта социальной рекламы и место  
расположение рекламной конструкции по адресу:  
п. Медвенка, ул. Советская, 30



РМС-1

ОСР-1 Здание районного дома культуры

**Разрешённое к размещению тип и вид рекламной конструкции, площадь информационного поля, технические характеристики рекламной конструкции**

Условное обозначение объекта для размещения рекламной конструкции	Условное обозначение рекламного места	Адрес, наименование объекта, место расположения рекламной конструкции	Вид рекламной конструкции	Тип рекламной конструкции	Площадь информационного поля (м. кв.)	Техническая характеристика рекламной конструкции	Примечание
1	2	3	4	5	6	7	8
ОСР-1	РМС-1	ул. Советская, 30, 2-х этажное здание районного дома культуры. Главный фасад. Кирпичная стена.	На зданиях и сооружениях.	Щитовая установка со стационарной поверхностью с внешним подсветом или без подсвета	32	Плоский каркас 8 x 4(н)м. из металлического профиля, закрепленный к стене. Жесткое или мягкое информационное поле с внешним подсветом или без подсвета.	Муниципальная собственность

Согласовано:  
Глава поселка Медвенка Медвенского района Курской области

Заместитель Главы Администрации Медвенского района, начальник управления по вопросам строительства, ЖКХ, имущественных и земельных правоотношений Администрации Медвенского района

Главный специалист-эксперт, главный архитектор управления по вопросам строительства, ЖКХ, имущественных и земельных правоотношений Администрации Медвенского района

Директор Районного дома культуры



Н.Н. Тельных  
Д.А. Солёный

Ю.И. Толщинов

Р.Р. Бурханов

Рекламная конструкция №15 (РМС-2)

Вид объекта социальной рекламы и место расположение рекламной конструкции по адресу: п. Медвенка, ул. Промышленная (со стороны ул. Советская)



РМС-2

ОСР-2 (РМС-2) Здание «Детская-юношеская спортивная школа»

**Разрешённое к размещению тип и вид рекламной конструкции, площадь информационного поля, технические характеристики рекламной конструкции**

Условное обозначение объекта для размещения рекламной конструкции	Условное обозначение рекламного места	Адрес, наименование объекта, место расположения рекламной конструкции	Вид рекламной конструкции	Тип рекламной конструкции	Площадь информационного поля (м. кв.)	Техническая характеристика рекламной конструкции	Примечание
1	2	3	4	5	6	7	8
ОСР-2	РМС-2	ул. Промышленная, 16 Б, 2-х этажное здание детской-юношеской спортивной школы. Правый боковой фасад. Кирпичная стена.	На зданиях и сооружениях.	Щитовая установка со стационарной поверхностью с внешним подсветом или без подсвета	18	Плоский каркас 6 x 3(н)м. из металлического профиля, закрепленный к стене. Жесткое или мягкое информационное поле с внешним подсветом или без подсвета.	Муниципальная собственность

Согласовано:

Глава поселка Медвенка Медвенского района Курской области

Заместитель Главы Администрации Медвенского района, начальник управления по вопросам строительства, ЖКХ, имущественных и земельных правоотношений Администрации Медвенского района

Главный специалист-эксперт, главный архитектор управления по вопросам строительства, ЖКХ, имущественных и земельных правоотношений Администрации Медвенского района

Директор Детско-юношеской спортивной школы


  
 Н.Н. Тельных  
 Д.А. Солёный  
 Ю.И. Толщинов  
 И.А. Какурин

Рекламная конструкция №16 (РМС-3)

Вид объекта социальной рекламы и место расположение рекламной конструкции по адресу: п. Медвенка, ул. Полевая, 16



РМС-3

ОСР-3 (РМС-3) Административное здание стадиона

**Разрешённое к размещению тип и вид рекламной конструкции, площадь информационного поля, технические характеристики рекламной конструкции**

Условное обозначение объекта для размещения рекламной конструкции	Условное обозначение рекламного места	Адрес, наименование объекта, место расположения рекламной конструкции	Вид рекламной конструкции	Тип рекламной конструкции	Площадь информационного поля (м. кв.)	Техническая характеристика рекламной конструкции	Примечание
1	2	3	4	5	6	7	8
ОСР-3	РМС-3	ул. Полевая, 16, 1-но этажное административное здание стадиона. Главный фасад. Железобетонная панельная стена.	На зданиях и сооружениях.	Щитовая установка со стационарной поверхностью с внешним подсветом или без подсвета	18	Плоский каркас 6 x 3(н)м. из металлического профиля, закрепленный к стене. Жесткое или мягкое информационное поле с внешним подсветом или без подсвета.	Муниципальная собственность





Согласовано:

Глава поселка Медвенка Медвенского района Курской области

Заместитель Главы Администрации Медвенского района, начальник управления по вопросам строительства, ЖКХ, имущественных и земельных правоотношений Администрации Медвенского района

Главный специалист-эксперт, главный архитектор управления по вопросам строительства, ЖКХ, имущественных и земельных правоотношений Администрации Медвенского района

Директор юношеской спортивной школы

  
 Н.Н. Тельных  
  
 Д.А. Солёный  
  
 Ю.И. Толщинов  
  
 И.А. Какурин



09.40 "Чистая работа" 12+  
1 Смот. Сем!  
12.30 Программы ТК ТАКТ 16+  
13.00 "Военная тайна" 16+  
17.00 "Территория заблуждений" 16+  
19.00 Концерт Михаила Задорнова 16+  
22.15, 0.00 "ДМБ" 16+

**СЕЙМ**  
5.45 Марш-бросок (12+).  
6.15 "ВОРОВКА"  
8.10 Православная энциклопедия (6+).  
8.40 "Владимир Высоцкий. Не сыграно, не слето" (12+).  
9.30 "СКАЗ ПРО ТО, КАК ЦАРЬ ПЕТР АРАПА ЖЕНИЛ" (12+).  
11.30, 14.30, 21.00 События.  
11.45 "ЛАНДЫШ СЕРЕБРИСТЫЙ"  
13.30 "Смех с доставкой на дом" (12+).  
14.45 "ЛЮБОВЬ БЕЗ ПРАВИЛ" (16+)  
16.55 "ЛЮБИТЬ И НЕ НАВИДЕТЬ. ШАНТАЖ" (12+).  
21.15 "Право голоса". (16+).  
23.40 "Переход личности" (16+).  
0.10 "КАМЕНСКАЯ" (16+).  
2.10 "СЕРЖАНТ МИЛИЦИИ" (12+).

**СЕЙМ**  
06.00, 12.00, 17.00, 21.30 «Мир 24» 12+  
11.00, 16.00, 21.00 Местное время

**СТС**  
6.00 Мультсериалы (0+).  
13.00 "КУХНЯ" (12+)  
17.00 "АСТЕРИКС И ОБЕЛИКС В БРИТАНИИ" (6+).  
19.00 "Взвешенные люди" (16+).  
20.30 "ОСОБО ОПАСЕН" (16+).  
22.35 "ДВОЙНОЕ НАКАЗАНИЕ" (16+).  
0.35 "ЖИРДЯИ" (12+).  
2.25 "ОЧЕНЬ ГОЛОДНЫЕ ИГРЫ" (16+)

**ТНТ**  
7.00 "Comedy Club. Exclusive" (16+).  
7.35 Мультсериалы  
9.00 "ДЕФФОНКИ". (16+).  
10.00, 23.00 "Дом-2" (16+).  
11.00 "Школа ремонта" (12+).  
12.00 "САШАТАНЯ" (16+).  
12.30, 0.30 "Такое Кино!" (16+).  
13.00, 22.00 "Комеди Клуб" (16+).  
20.00 "ЛЕГО. ФИЛЬМ" (12+).  
1.05 "БЕЛАЯ МГЛА" (16+).  
3.05 "ШПИОНЫ, КАК МЫ" (12+).

**ПЕТЕРБУРГ-5 КАНАЛ**  
5.45 Мультфильмы  
10.00, 18.30 "Сейчас"  
10.10, 11.00 "СЛЕД" (16+)  
19.00 "СЛЕДОВАТЕЛЬ ПРОТАСОВ" (16+)  
2.00 ГОСУДАРСТВЕННАЯ ГРАНИЦА (12+)

**ТНТ**  
5.55 "РАГ №1" (16+).  
7.45 "Гор ж..." (12+).  
8.15 "ЖАНДАРМ И ЖАНДАРМЕТКИ".  
10.05 "Барышня и кулинару" (12+).  
10.40 "Павел Кадочников. Затерянный герой". (12+).  
11.30, 21.00 События.  
11.45 Петровка, 38 (16+).  
11.55 ГОСУДАРСТВЕННЫЙ ПРЕСТУПНИК  
13.50 Александр Серов. Судьбе назло (12+)  
15.25 "НАСТОЯТЕЛЬ". (16+).  
17.20 "БЕРЕГА". (12+).  
21.15 "ОТЕЦ БРАУН". (16+).  
23.05 РАССЛЕДОВАНИЯ МЕРДОКА (12+)  
0.55 "ЛЮБОВЬ БЕЗ ПРАВИЛ". (16+).

**СЕЙМ**  
06.00, 12.00, 17.30 «Мир 24» 12+  
11.00, 16.00 Местное время 12+

**СТС**  
6.00 Мультсериалы (0+).  
9.00 "АСТЕРИКС И ОБЕЛИКС В БРИТАНИИ" (6+).  
11.00 "Успеть за 24 часа" (16+).  
12.00 "Женаты с первого взгляда" (16+).  
13.00, 16.30 Шоу "Уральских пельменей"  
14.00 "Взвешенные люди" (16+).  
15.30, 16.00 "Уральские пельмени" (16+)  
17.30 "ОСОБО ОПАСЕН" (16+).  
19.30 "КОВБОИ ПРОТИВ ПРИШЕЛЬЦЕВ" (16+).  
21.50 "ОЧЕНЬ ГОЛОДНЫЕ ИГРЫ" (16+)  
23.20 "БАР "ГАДКИЙ КОЙОТ" (16+).  
1.15 "Большой вопрос" (16+).

**ТНТ**  
7.00 "ТНТ. MIX" (16+).  
7.35 Мультсериалы  
9.00 "ДЕФФОНКИ". (16+).  
10.00, 23.00 "Дом-2" (16+).  
11.00 "Сделано со вкусом" (16+).  
12.00 "Перезагрузка" (16+).  
13.00 "Битва экстрасенсов" (16+).  
14.20 "ЛЕГО. ФИЛЬМ" (12+).  
16.25 "ТРОЯ" (16+).  
19.30 "Комеди клуб. Лучшее" (16+).  
20.00 "Танцы. Лучшее" (16+).  
21.00 "Однажды в России" (16+).  
22.00 "Stand Up" (16+).  
1.00 "МАЛЕНЬКАЯ СМЕРТЬ" (18+).

**ПЕТЕРБУРГ-5 КАНАЛ**  
7.00 Мультфильмы  
10.00, 18.30 "Сейчас"  
10.10 ВЕЧЕРА НА ХУТОРЕ БЛИЗ ДИКАНЬКИ" (12+)  
11.35 "АЛЕШКИНА ЛЮБОВЬ" (12+)  
13.20 "КАРНАВАЛ" (12+)  
16.30 НА ДЕРИБАСОВСКОЙ ХОРОШАЯ ПОГОДА, ИЛИ НА БРАЙТОН-БИЧ ОПЯТЬ ИДУТ ДОЖДИ (12+)  
19.00 СЛЕДОВАТЕЛЬ ПРОТАСОВ (16+)  
1.55 ГОСУДАРСТВЕННАЯ ГРАНИЦА (12+)

12.05 "ТРИ ДНЯ ЛЕЙТЕНАНТА КРАВЦОВА" (16+).  
5.35, Поли  
16.05 "Создать "Группу "А" (16+).  
17.50 "СЛЕД ПИРАНЬИ" (16+).  
21.15 "Кузькина мать. Итоги"  
22.05 "ЗАПИСКИ ЭКСПЕДИТОРА ТАЙНОЙ КАНЦЕЛЯРИИ-2" (16+).  
2.40 Профессиональный бокс.  
4.45 "ПОЗЫВНОЙ "СТЯЯ" (16+).

**ПЯТНИЦА**  
6.30 Панорама дня. Live.  
8.30 "КУРЬЕРСКИЙ ОСОБО ВАЖНОСТИ" (16+).  
10.45, 2.00 "Эволюция" (16+).  
11.45, 23.50 Большой спорт.  
12.05 "ОХОТА НА ПИРАНЬЮ" (16+).  
15.25 "СЛЕД ПИРАНЬИ" (16+).  
18.45 "ДРУЖИНА" (16+).  
22.15 "22 МИНУТЫ" (16+).  
0.10 Смешанные единоборства.  
3.25 "За кадром"  
3.50 "Неспокойной ночи"  
4.15 Профессиональный бокс. Александр Устинов против Трависа Уокера

**СУББОТА**  
6.30 Панорама дня. Live.  
8.15 "В мире животных"  
8.45 "ЗЕМЛЯК" (16+).  
11.45, 17.00, 18.40, 20.30 Большой спорт  
12.05 "24 кадра" (16+).  
12.40 "ХРОНИКИ РИДДИКА" (16+).  
14.55 Формула-1. Квалификация.  
16.05, 17.25, 19.25 Чемпионат мира по водным видам спорта.  
20.50 "22 МИНУТЫ" (16+).  
22.25 "ТРИ ДНЯ ЛЕЙТЕНАНТА КРАВЦОВА" (16+).  
2.00 "Иные".  
2.30 "Человек мира"  
3.00 Смешанные единоборства. UFC.  
5.00 Профессиональный бокс. Руслан Чагаев против Франческо Пьянеты.

**ВОСКРЕСЕНЬЕ**  
6.30 Панорама дня. Live.  
8.20 "Моя рыбалка".  
8.45 "ЗЕМЛЯК" (16+).  
11.45, 17.15, 18.45 Большой спорт.  
12.05 "Полигон"  
13.10 "22 МИНУТЫ" (16+).  
14.45 Формула-1. Гран-при Венгрии.  
17.25, 19.25 Чемпионат мира по водным видам спорта.  
20.45 "Большой футбол с Владимиром Стогниенко".  
21.30 "ХРОНИКИ РИДДИКА" (16+).  
23.40 Смешанные единоборства. UFC (16+)  
1.30 "Как оно есть". Дары моря.  
2.30 "Мастера"  
3.15 "За кадром".  
3.50 Формула-1. Гран-при Венгрии.  
4.50 "ПОЗЫВНОЙ "СТЯЯ" (16+).

цедуру авторизации в личном кабинете. В "Каталоге услуг" найти Федеральную услугу по регистрационному учету граждан Российской Федерации по месту пребывания и по месту жительства в пределах Российской Федерации". На открывшейся странице необходимо выбрать графу "Регистрация гражданина по месту жительства" и нажать кнопку "Получить услугу".

Для заполнения формы потребуются личные данные: паспорт; документ, удостоверяющий личность законного представителя (если есть); документ, являющийся основанием для вселения в жилое помещение.

Далее в несколько шагов следует заполнить запрашиваемые данные, и заявление в электронном виде попадет в УФМС. В течение трёх рабочих дней гражданин получает приглашение в приемные часы прибыть в орган регистрационного учета для предъявления оригиналов документов и предоставления в заявлении и адресном листке прибытия/убытия личной подписи. В случае если человек не приходит, рассмотрение заявления прекращается.

За ходом исполнения услуги можно следить в разделе "Мои заявки" личного кабинета на Едином портале государственных услуг.

### УВАЖАЕМЫЕ ЧИТАТЕЛИ!

С 1 июля 2015 года по 31 августа 2015 года  
«Почта России» ПРОВОДИТ ДОСРОЧНУЮ  
ПОДПИСНУЮ КАМПАНИЮ

на газету «МЕДВЕНСКИЕ НОВОСТИ» на первое  
полугодие 2016 года по ценам второго полугодия  
2015 года. Цена газеты - 336 рублей 54 копейки.  
Подписаться можно во всех отделениях почтовой  
связи и у почталыонов.

### АДМИНИСТРАЦИЯ МЕДВЕНСКОГО РАЙОНА КУРСКОЙ ОБЛАСТИ ПОСТАНОВЛЕНИЕ

363-па 08.07.2015 года пос. Медвенка

Об утверждении схемы размещения рекламных конструкций на территории Медвенского района Курской области.

В соответствии с частью 5.8 статьи 19 Федерального закона от 13.03.2006 №38-ФЗ «О рекламе», пунктом 19 части 2 статьи 7 Устава муниципального района «Медвенский район» Курской области, Администрация Медвенского района ПОСТАНОВЛЯЕТ:

1. Утвердить Схему размещения рекламных конструкций на территории Медвенского района Курской области (прилагается),

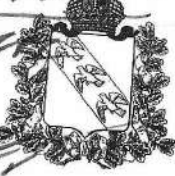
2. Контроль за исполнением настоящего постановления возложить на заместителя Главы Администрации Медвенского района Курской области, начальника Главного управления вопросам строительства, ЖКХ, имущественных и земельных правоотношений Администрации Медвенского района Курской области Д.А. Солёного.

3. Постановление вступает в силу после его официального опубликования в газете «Медвенские новости» и подлежит размещению на официальном сайте муниципального района «Медвенский район» Курской области в информационно-телекоммуникационной сети «Интернет».

В.В. КАТУНИН, Глава Медвенского района

Медвенские новости от 18.07.2015г.  
№ 58(5947)

*Солёвину А.А.*  
*для работ*  
*Матт*  
*08.07.15*



*Возвращено 10.07*  
*для утверждения*  
*схемы размещения*  
*рекламных конструкций*  
*08.07.15*

**АДМИНИСТРАЦИЯ КУРСКОЙ ОБЛАСТИ**  
**КОМИТЕТ СТРОИТЕЛЬСТВА И АРХИТЕКТУРЫ КУРСКОЙ ОБЛАСТИ**

305002, г.Курск, ул.Марата, 9  
тел./факс (471-2) 70-07-95  
E-mail: stroykom@reg-kursk.ru

*«08» 07* 2015г. № *11.1-01-27/1896*  
На №2281 от 22.06.2015г.

Главе  
Медвенского района  
Курской области  
**В.В.Катунину**

**ЗАКЛЮЧЕНИЕ**  
**о предварительном согласовании (отказе в согласовании)**  
**схемы размещения рекламных конструкций**

Схема размещения рекламных конструкций на территории муниципального образования «Медвенский район» Курской области (далее – Схема), представленная 22 июня 2015 года сопроводительным письмом исх. №2281 на предварительное согласование в соответствии с частью 5.8 статьи 19 Федерального закона от 13 марта 2006 года №38-ФЗ «О рекламе», рассмотрена.

По своему содержанию Схема соответствует требованиям пункта 4 Порядка предварительного согласования схем размещения рекламных конструкций на земельных участках независимо от форм собственности, а также на зданиях или ином недвижимом имуществе, находящихся в государственной собственности Курской области или муниципальной собственности, и вносимых в них изменений, утвержденного постановлением Администрации Курской области от 07.02.2014г. №65-па «О мерах реализации положений Федерального закона от 13 марта 2006 года №38-ФЗ «О рекламе».

Противоречий Схеме территориального планирования муниципального образования «Медвенский район» Курской области, утвержденной Решением Представительного Собрания Медвенского района от 20 августа 2010 года №8/89 не установлено.

Вход. № *423*  
" *08.07* 20 *15*г.  
*8*

Схема соответствует положениям статьи 19 Федерального закона Российской Федерации от 13 марта 2006 года №38-ФЗ «О рекламе».

На основании изложенного Схема размещения рекламных конструкций на территории муниципального образования «Медвенский район» Курской области является предварительно согласованной.

И.о. председателя комитета



А.В.Дубашевский

Горайнов Р.Н.  
50-01-27

